

Catalogue  
Systèmes de profilé  
2024



Un beau garde-corps en verre procure un effet lumineux et spacieux et forme un élément surprenant et élégant dans un projet de construction.

The Cath - Utrecht

# SPARQ Garde-corps

SPARQ est le spécialiste de conception et de mise en œuvre concernant les garde-corps entièrement en verre (sans balustres). Qualité supérieure, innovant, durable et esthétique sont d'une importance capitale pour Sparq.

Grâce à près de 25 ans d'expérience et la réalisation d'une grande variété de projets, nous savons comment les systèmes sont appliqués dans la pratique. Grâce à des connaissances pratiques, nos innovations conduisent à plus de rapidité, d'efficacité et de facilité d'utilisation dans toutes les situations. Cette connaissance est via les produits de SPARQ gratuitement disponible pour application dans vos projets.

Bien entendu, nous sommes à votre disposition pour vous accompagner dans le détail, la configuration de votre garde-corps en verre et éventuellement la fabrication sur mesure de nos produits pour votre projet.

Les systèmes de garde-corps en verre de SPARQ sont conçus pour une résistance et une rigidité élevées et l'épaisseur du verre applicable est supérieure à celle à laquelle vous êtes habitués. Par conséquent, d'une part, nos systèmes sont résistants aux charges de vent plus élevées. D'autre part, cela offre à l'architecte un plus grand degré de liberté de conception et la possibilité de réaliser techniquement des détails complexes.



## REGARDEZ PLUS LOIN...

### Les conseils du spécialiste

Besoin de conseils et d'aide? Nos spécialistes sont à votre service. N'hésitez pas à nous contacter.

### Composants individuels ou entièrement personnalisés

Nous pouvons vous fournir comme vous le souhaitez. À partir de profilés individuels pour réaliser des projets sur mesure, y compris le verre, afin qu'il ne reste plus qu'à le monter.

### Circulaire

Basé sur des recherches externes, nos systèmes sont considérés comme entièrement circulaires. Les coûts fictifs sont donc limités au maximum et nous pouvons équiper nos garde-corps d'un passeport matériel.

### Juste un peu différent

Les produits de SPARQ garde-corps ont été développés par spécialistes de projet. Entièrement concentré sur la capacité de réaliser de (grands) projets, rapidement et sans aucun problème.

### Breveté

L'unicité et le caractère innovant de nos produits ont fait l'objet d'un brevet.

### Coordonnées

SPARQ Balustrades  
Icarus 2  
8448 CJ Heerenveen  
Pays-Bas  
info@sparqbalustrades.nl  
+31 (0)512 617073



## Installation rapide

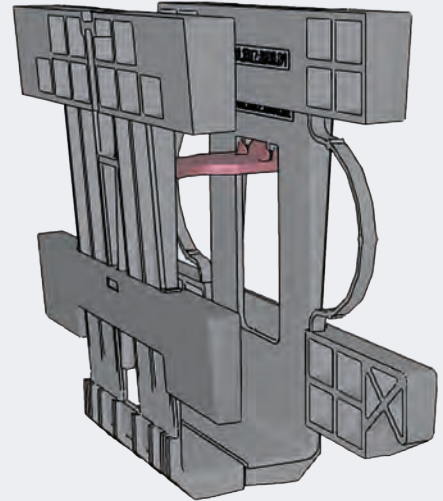
### Rapide, solide et sans problèmes

SPARQ est le partenaire de projet dans la conception et la mise en œuvre des garde-corps (sans balustre) tout en verre. Les profilés de SPARQ ont été développés par des spécialistes de projet ayant beaucoup d'expérience dans la préparation et le montage de projets de garde-corps. Un système qui peut être installé rapidement et facilement est donc garanti.

Les profilés sont plus rigides que la moyenne, ce qui les rend faciles à monter en lignes droites. En conséquence, un garde-corps bien aligné peut être réalisé sans trop d'effort. De plus, nous disposons d'un outillage complet conçu pour faciliter davantage le montage.



Téléchargez les instructions d'installation via le code QR



## Verre extra-épais

### Profilés conçus pour une stabilité et une rigidité élevées

Dans le développement de nos systèmes de garde-corps en verre SPARQ, nous nous sommes concentrés sur les conceptions qui supportent des charges de vent élevées. Tous les profilés peuvent supporter des charges de ligne allant jusqu'à 2 kN. En conséquence, les profilés ont une stabilité et une rigidité élevées. Cela offre une plus grande liberté de conception et la possibilité de réaliser techniquement des détails complexes.

De plus, l'épaisseur maximale du verre applicable est supérieure que d'habitude sur le marché (jusqu'à 12.12.4 / 25.52 mm). Par conséquent, nous offrons une bonne solution pour les nombreuses applications de garde-corps sur les bâtiments où le charge du vent est le facteur déterminant. C'est ce qui joue bien sûr dans les zones côtières, mais aussi dans de nombreux bâtiments situés plus à l'intérieur des terres.





# Rapports d'essais et certificats

## Les normes et les exigences de qualité les plus élevées



Les garde-corps de SPARQ ont fait l'objet de tests approfondis et de calculs. Nos produits respectent à chaque fois les normes et les exigences de qualité les plus élevées.

Testé et certifié par :



Les Pays-Bas	Calculé par Bureau de conseil Brekelmans cfr. EN-1990/1991/1993/1999	Testé par LGA cfr. NEN-EN 1991-1-1	Certifié CE cfr. EN-1090
La Belgique	Testé par LGA cfr. NEN-EN 1991-1-1	Testé par U-Gand cfr. NBN B03-004	Certifié CE cfr. EN-1090
L'Allemagne, L'Autriche	Calculé par Bureau de conseil Brekelmans cfr. EN-1990/ 1991/ 1993/ 1999	Certificat AbP par LGA	Certifié CE cfr. EN-1090
La Suisse	Testé par LGA cfr. SIA 2057		Certifié CE cfr. EN-1090
Royaume-Uni	Testé par STS cfr. BS6180		Certifié CE cfr. EN-1090



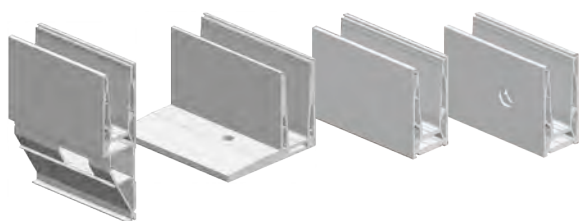
## Charges de vent

### La charge de vent dès le 5ème étage est décisive

Les systèmes de garde-corps en verre qui ne sont pas conçus pour les charges de vent présentent un risque substantiel pendant les tempêtes plus fréquentes. Dans de nombreux cas, ils ne sont pas conçus pour résister à des charges supérieures à la charge de fonctionnement applicable. Cependant, les charges dues au vent sur les garde-corps en verre sont la charge normative dans de nombreuses applications extérieures. La charge du vent sur un immeuble de 5 étages est la norme pour tous les étages! Les solutions de SPARQ garantissent une solution adaptée!



# AIDE DE SÉLECTION SYSTÈMES DE GARDE-CORPS DE SPARQ

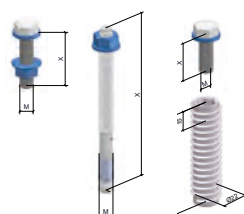


1

Dans les chapitres 1 à 4, vous pouvez choisir le profilé de serrage le plus adapté à votre situation particulière. Le choix dépend du détail, l'aspect souhaité et le support structurel.

Vous ne pouvez pas monter le profilé un à un sur le support ? Dans le chapitre 5, vous trouverez plusieurs solutions d'acier auxiliaire pour combler ce problème.

2

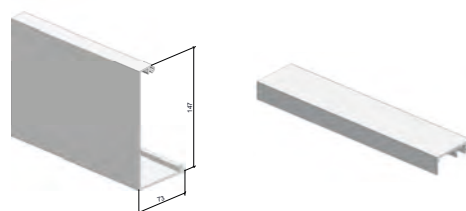


3

Avec les étapes 1 et 2, vous avez élaboré votre détail et méthode de fixation. Pour faire correspondre le profilé et le support, vous pouvez ensuite choisir les bons ancrages. Ceux-ci sont classés par profilé dans les chapitres 1 à 4.

Les profilés SPARQ peuvent être fini de différentes manières. Pour les profilés à montage latéral, des habillages sont disponibles. Ceux-ci peuvent être retrouvés de manière ordonnée dans les chapitres 2 et 4. De plus, les profilés peuvent être fini avec un Topcover ou un Floorconnect. Vous pouvez choisir cette option dans le chapitre 6.

4



5

Les profilés de serrage peuvent être combinés avec différents compositions et épaisseurs de verre. Les choix peuvent être faits dans chapitre 5. Les panneaux de verre sont à la fois disponibles en application feuilletée trempée et feuilletée et peuvent être laminés avec différents types de film. En raison de l'applicabilité de différentes épaisseurs de verre, on peut varier en résistance.

Dès que l'épaisseur du verre est connue, vous pouvez également choisir le support en verre et les caoutchoucs. Vous pouvez choisir différents types de caoutchouc en fonction de vos détails et de l'apparence souhaitée.

6



7

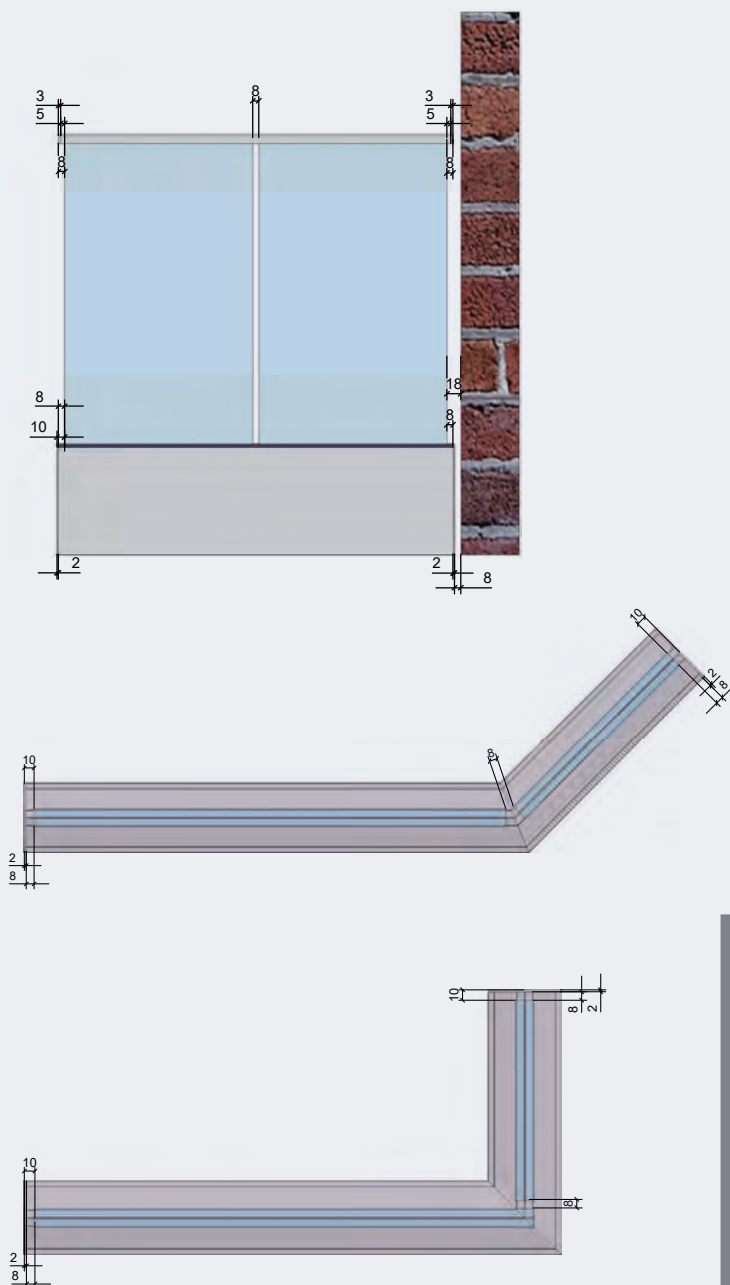
Si vous le souhaitez, vous pouvez compléter votre garde-corps en verre avec un main courante au-dessus du verre. Le chapitre 9 présente plusieurs versions disponibles, en aluminium et en acier inoxydable.

Lorsque vous avez sélectionné tous les éléments de votre garde-corps, il ne vous reste plus qu'à effectuer le montage. Pour faciliter le montage, nous disposons de plusieurs outils et accessoires. Vous pouvez ainsi compléter votre commande dans chapitre 10.

8



## DÉTAILS DE CONNEXION ET DE BOUCHAGE STANDARD



## SPÉCIFICATIONS ET APPLICATIONS



Circulaire



Charge de vent



Solution modulaire



Drainage de l'eau à partir du profilé



Solution de drainage applicable



Calculs statiques disponibles



Raccord applicable



Bloc de remplissage applicable



Système de serrage du verre applicable



Habillage applicable



Dimensions du profilé



Épaisseur du verre



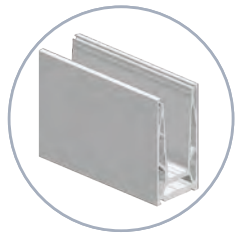
Distance ancrage



Disponible en couleur RAL de votre choix

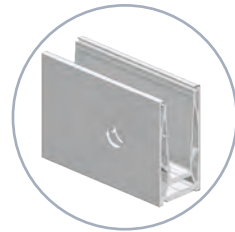


Préfabriqué disponible sur mesure



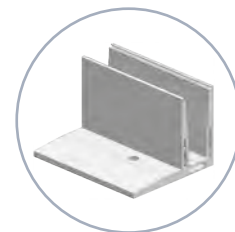
## SYSTÈME U-LINE TOP

Spécifications et applications .....	14
Détails techniques .....	16
Drainage .....	16
Éléments du système .....	17



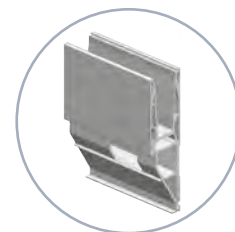
## SYSTÈME U-LINE LATÉRAL

Spécifications et applications .....	24
Détails techniques .....	26
Drainage .....	26
Éléments du système .....	27



## SYSTÈME V-LINE

Spécifications et applications .....	34
Détails techniques .....	36
Drainage .....	36
Éléments du système .....	37



## SYSTÈME Y-LINE

Spécifications et applications .....	44
Détails techniques .....	46
Drainage .....	46
Éléments du système .....	47





## ACIER AUXILIÈRE

Caractéristiques du produit .....	54
Solutions d'acier auxiliaire .....	54

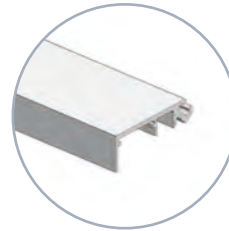


5



## TOPCOVERS

Spécifications et applications .....	58
Profilés .....	59

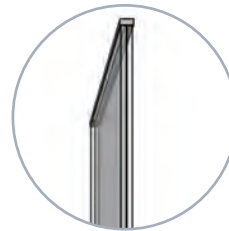


6



## VERRE

Caractéristiques du produit .....	62
Verre trempé et feuilleté .....	63
Verre feuilleté .....	63

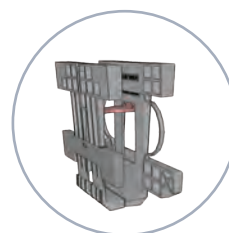


7



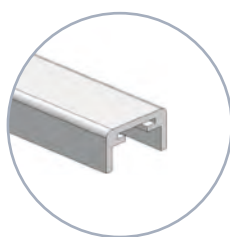
## SUPPORTS DE VERRE ET JOINTS CAOUTCHOUC

Spécifications et applications .....	66
Supports de verre .....	68
Caoutchoucs .....	68



8

9



## MAINS COURANTES

- Spécifications et applications ..... 72
- Système de main courante aluminium ..... 73
- Système de main courante acier inoxydable .. 77

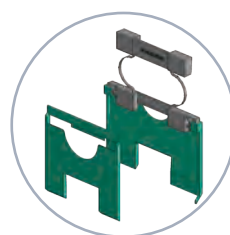
10



## OUTILS ET ACCESSOIRES

- Caractéristiques du produit ..... 82
- Outils et accessoires ..... 83

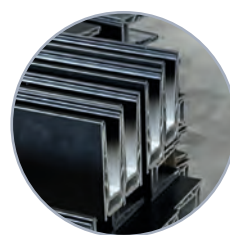
11



## SUPPORTS DE LIMON D'ESCALIER

- Spécifications et applications ..... 88
- Éléments du système ..... 90

12



## COULEURS ET STYLES

- Caractéristiques du produit ..... 94
- Revêtements ..... 95



# PRÉFABRIQUÉ

Caractéristiques du produit ..... 98  
Opérations ..... 98



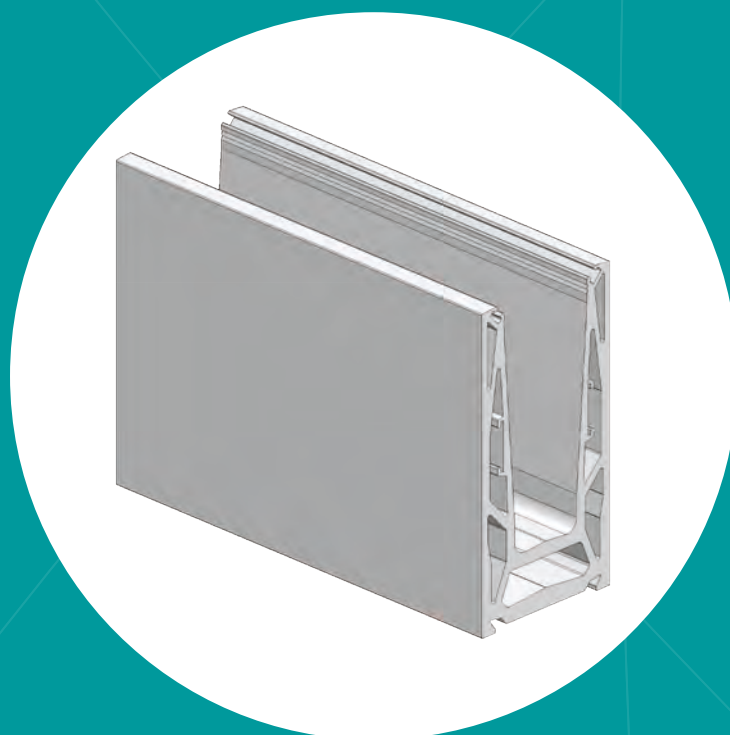
Nous nous concentrons sur le développement de systèmes intelligents, durables, sûrs, certifiés et charmants.

Grand Hotel - Knokke



# SYSTÈME U-LINE TOP

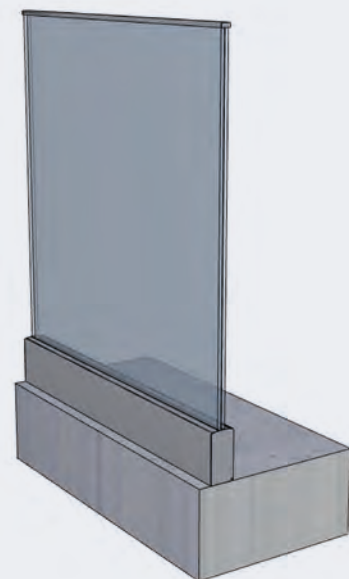
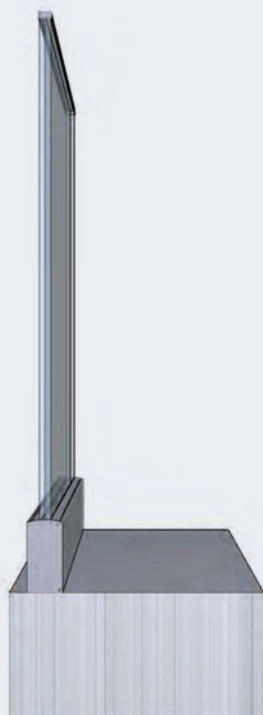
Spécifications et applications .....	14
Détails techniques .....	16
Drainage .....	16
Éléments du système .....	17





1

SYSTÈME  
U-LINE TOP



## CARACTÉRISTIQUES DU PRODUIT

La solution de base du système modulaire de garde-corps en verre de SPARQ. Le système U-Line Top se compose d'un profilé mince et intelligent, conçu pour une très grande stabilité. Le système peut être utilisé sur toutes les surfaces et convient parfaitement pour une dissimulation invisible.

## SPÉCIFICATIONS ET APPLICATIONS



Charge de vent

jusqu'à 1,85 kN/m<sup>2</sup> en cas d'une hauteur du garde-corps de 1,20 m du haut du profilé



Épaisseur du verre

6/6, 8/8, 10/10 et 12/12



Distance ancrage

250 mm



Dimensions du profilé (h x l) 140 x 70 mm



Disponible en couleur RAL de votre choix

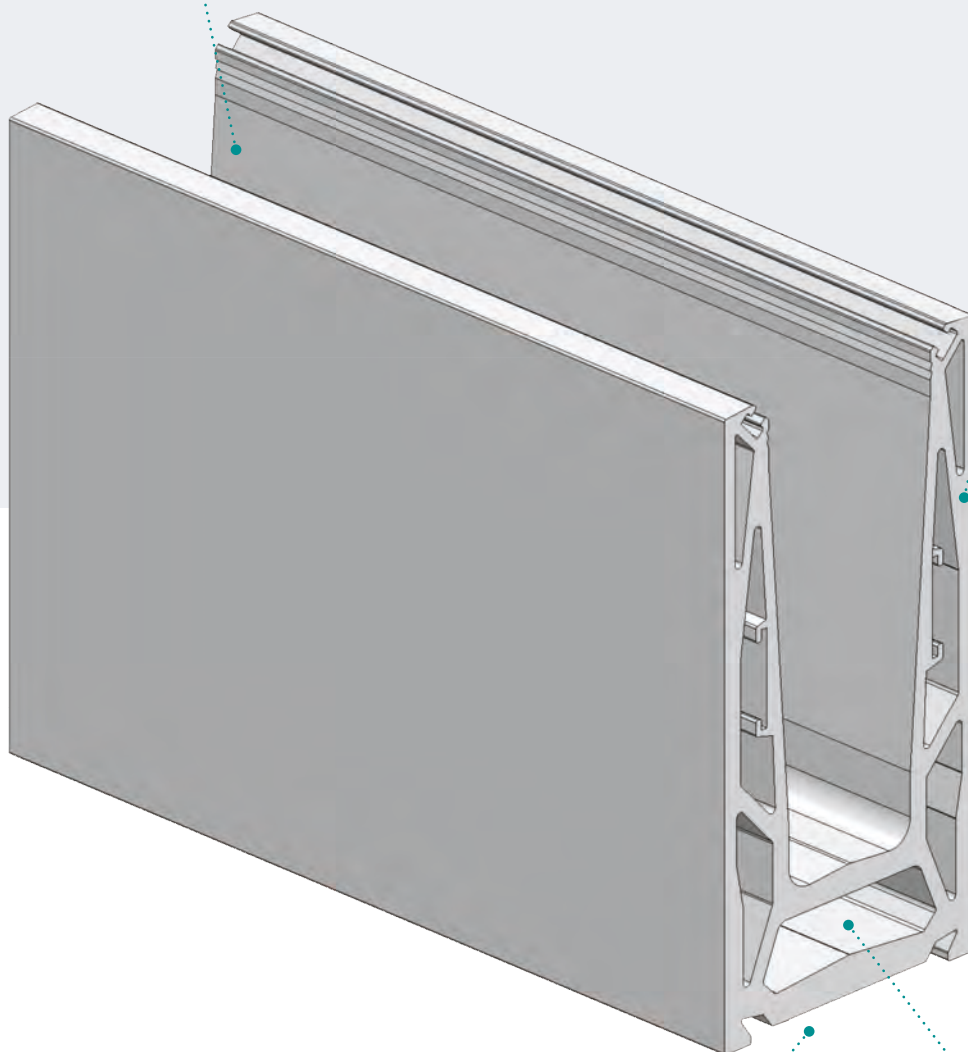


Préfabriqué disponible sur mesure



Conception symétrique

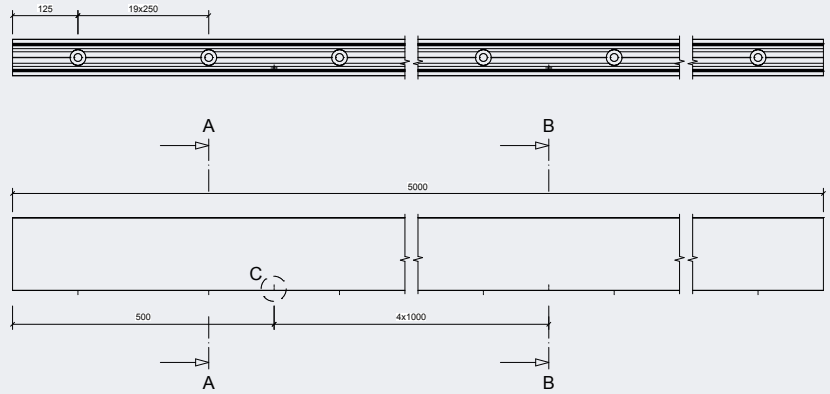
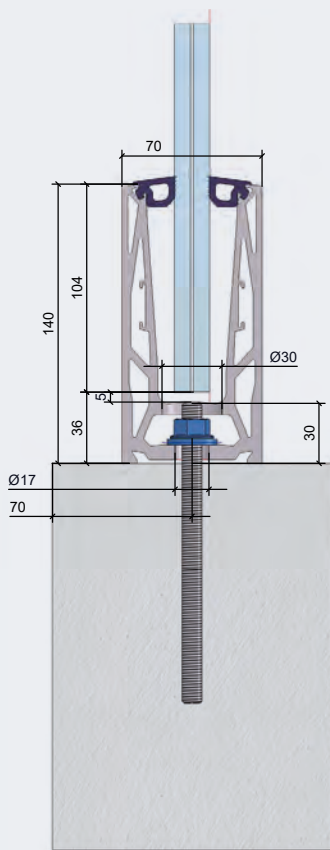
Grande stabilité grâce à la structure à colombages pouvant supporter des charges élevées



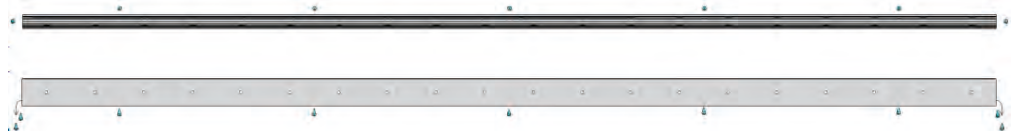
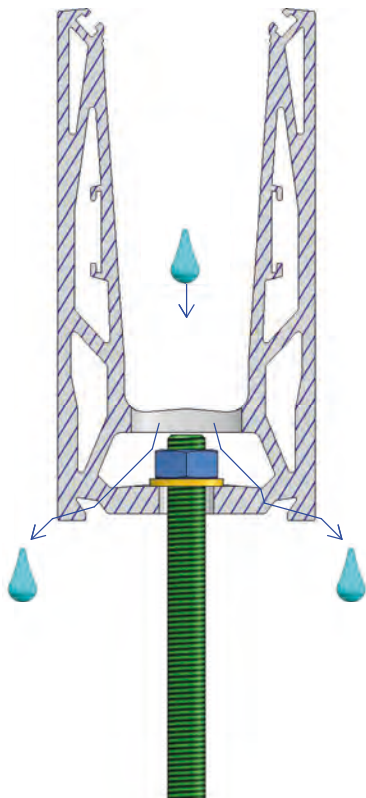
Fond profilé pour un placement stable sur des sols en béton brut

Plein d'espace pour les ancrages non encastrés

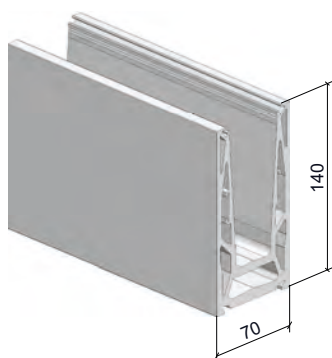
## Détails techniques



## Drainage



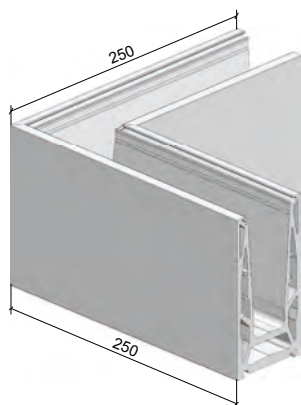




## Profilé de verre U-Line Top

Matériel : Aluminium  
 Hauteur x largeur : 140 x 70 mm  
 Longueur : 5000 mm  
 UE = 1

Traitement	Numéro d'article
Non traité	SP.300.6520.0050.10
Anodisé naturel	SP.300.6520.0050.11

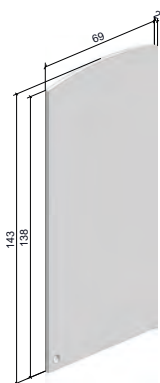


## Pièce d'angle (intérieur et extérieur)

Matériel : Aluminium  
 Longueur : 250 x 250 mm  
 UE = 1

Binnenhoek & buitenhoek

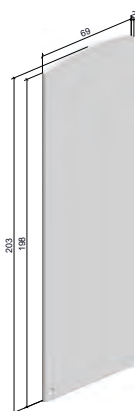
Traitement	Numéro d'article
Non traité	SP.300.6520.2002.10
Anodisé naturel	SP.300.6520.2002.11



## Embout profilé de verre

- Convient pour le côté gauche et droit  
 - À monter avec kit de montage  
 UE = 1

Traitement	Numéro d'article
Non traité	SP.400.0450.6520.10
Anodisé naturel	SP.400.0450.6520.11



## Embout profilé de verre escalier

- Convient pour le côté gauche et droit  
 - Peut être raccourci en fonction de l'angle d'inclinaison de l'escalier  
 - À monter avec kit de montage  
 UE = 1

Traitement	Numéro d'article
Non traité	SP.400.0451.6520.10
Anodisé naturel	SP.400.0451.6520.11



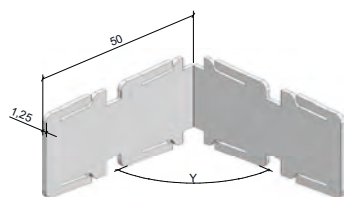
## Profilé raccord

Matériel : Acier inoxydable 316

- Pour le raccordement droit de profilés de serrage  
UE = 1

Numéro d'article

SP.400.2200.2250.31



## Raccord 90° plié

Matériel : Acier inoxydable 316

- Pour le raccordement de profilés de serrage avec des coins en onglet  
UE = 1

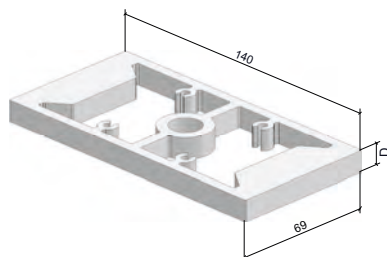
Numéro d'article

SP.600.2240.2600.31

## Bloc de remplissage

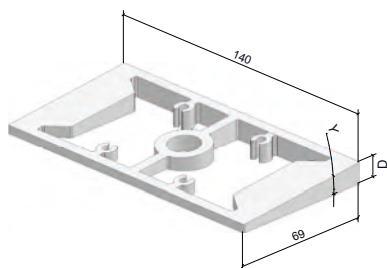
Matériel : Aluminium  
Longueur x largeur : 140 x 70 mm

- Peut être scié à n'importe quelle épaisseur.  
- Disponible en 2500 mm ou scié en blocs de différentes épaisseurs.



	Numéro d'article	Numéro d'article
	Non traité	Anodisé naturel
D = 5 mm (UE = 20)	SP.200.1407.0500.10	SP.200.1407.0500.11
D = 10 mm (UE = 20)	SP.200.1407.1000.10	SP.200.1407.1000.11
D = 15 mm (UE = 20)	SP.200.1407.1500.10	SP.200.1407.1500.11
D = 20 mm (UE = 20)	SP.200.1407.2000.10	SP.200.1407.2000.11
D = 30 mm (UE = 20)	SP.200.1407.3000.10	SP.200.1407.3000.11
D = 2500 mm (UE = 1)	SP.200.1407.0025.10	SP.200.1407.0025.11

## Bloc de remplissage incliné

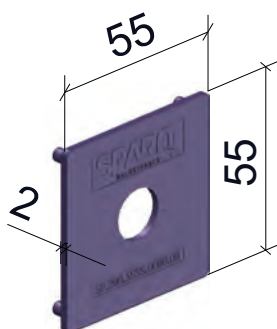


Matériel : Aluminium

- Peut être coupé à n'importe quelle épaisseur et à n'importe quel angle souhaité, à la fois dans le sens de la largeur et de la longueur. Spécifiez l'épaisseur, l'angle et la direction d'angle souhaités au moment de la commande.

UE = 1

Traitement	Numéro d'article
Non traité	SP.200.1407.9999.10
Anodisé naturel	SP.200.1407.9999.11



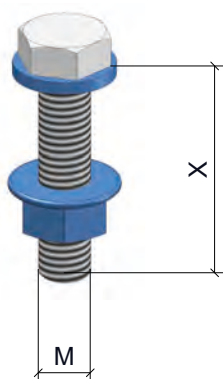
## Plaque de centrage bloc de remplissage

Matériel : Synthétique

- Pour un centrage parfait des blocs de remplissage sous le profilé en verre  
UE = 20 ou 180

	Numéro d'article
UE = 20	SP.200.5555.0050.00
UE = 180	SP.200.5555.0450.00

## Set d'ancrage sur acier



Matériel : Acier galvanisé ou acier inoxydable A4

- Set d'ancrage pour montage du profilé sur une structure en acier (jusqu'à 20 mm d'épaisseur d'acier max.)

UE = 20

Boulon, rondelle et écrou à bride

Matériel	Numéro d'article
	M12x50
Acier galvanisé	SP.200.5000.1205.81
Acier inoxydable A4	SP.100.5000.1205.31



## Set d'ancrage sur béton (mécanique)

Matériel : Acier galvanisé or Acier inoxydable A4

- Set d'ancrage pour ancrage mécanique dans le béton

UE = 50

Matériel	Numéro d'article
	M10x90
Acier galvanisé	SP.200.4000.1009.81
Acier inoxydable A4	SP.200.4000.1009.31



## Set d'ancrage sur béton (chimique)

Matériel : Acier galvanisé of Acier inoxydable A4

- Set d'ancrage pour ancrage chimique dans le béton  
UE = 20

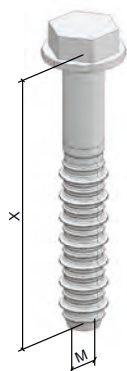
Matériel	Numéro d'article M10x120	Numéro d'article M12x185
Acier galvanisé	SP.200.1000.1012.81	SP.200.1000.1218.81
Acier inoxydable A4	SP.200.1000.1012.31	SP.200.1000.1218.31



## Mortier d'ancrage chimique

- Mortier d'ancrage chimique, convient au béton sec et humide fissuré ou non  
- Pour ± 30 d'ancres, y compris 2 buses de mélange  
UE = 1

	Numéro d'article
Hilti HIT-HY 200	SP.200.0200.0500.00

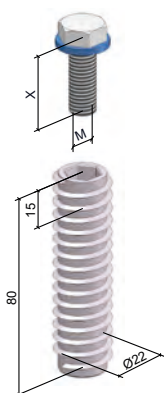


## Set d'ancrage sur béton (ancre à vis)

Matériel : Acier galvanisé of Acier inoxydable A4

- Set d'ancrage pour ancrage à vis dans le béton  
UE = 25 ou 50

Matériel	Numéro d'article M10x100 (UE = 50)	Numéro d'article M10x105 (UE = 25)
Acier galvanisé	SP.200.3000.1010.81	
Acier inoxydable A4		SP.200.3000.1010.31



## Set d'ancrage sur bois

Matériel : Acier galvanisé of Acier inoxydable A4

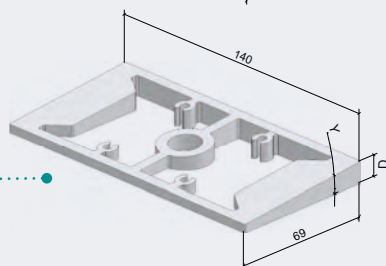
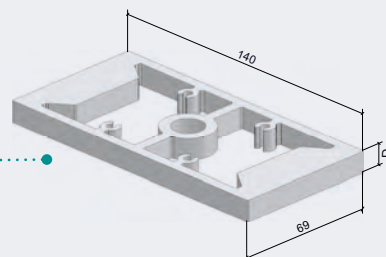
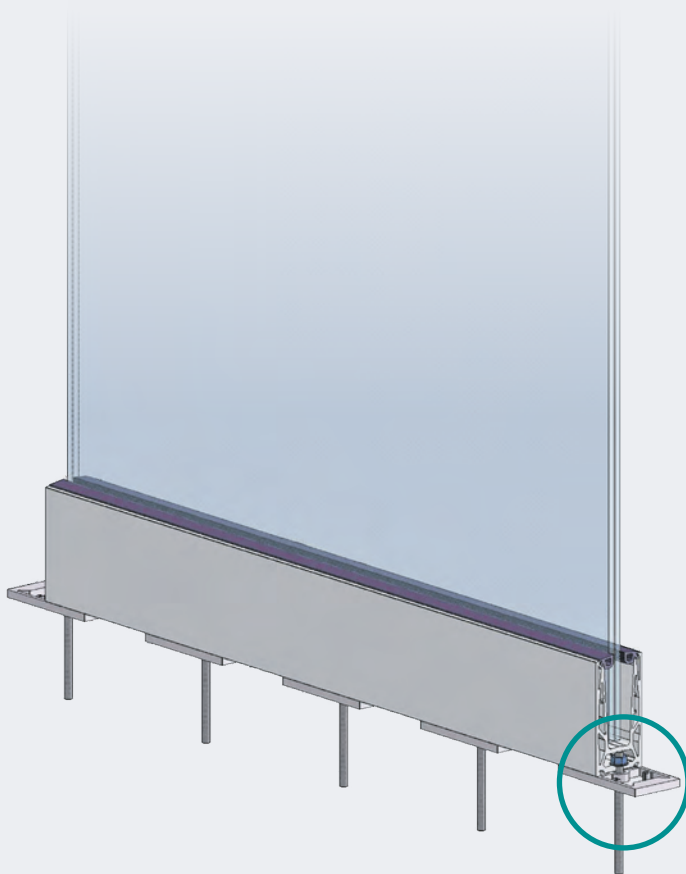
- Set d'ancrage pour montage sur un support en bois  
UE = 20

Matériel	Numéro d'article Rampa Ø22x80 + Boulon M12x30
Acier galvanisé	SP.200.2000.1203.81
Acier inoxydable A4	SP.200.2000.1203.31



## Bloc de remplissage

Le bloc de remplissage de SPARQ peut être utilisé pour des utilisations diverses. Sur les balcons sans drainage, il sert à permettre à l'eau de pluie de couler sous le garde-corps. Il peut également être utilisé pour réduire les différences de hauteur et pour attraper une pente dans le support de sorte que le garde-corps soit toujours 100% droit. Parce que les blocs de remplissage sont disponibles en variables hauteurs et même à un angle ou peuvent être sciés, une solution parfaitement adaptée n'importe où et n'importe quand peut être réalisée.



Nos solutions sont 100% circulaires,  
parce que si vous « regardez plus loin »,  
vous pensez aussi à l'environnement  
et l'avenir.

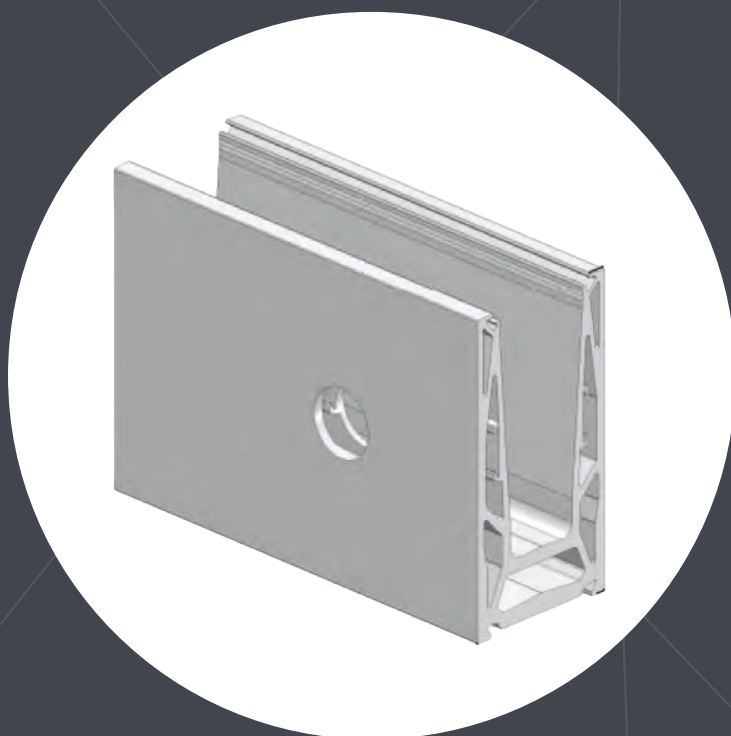


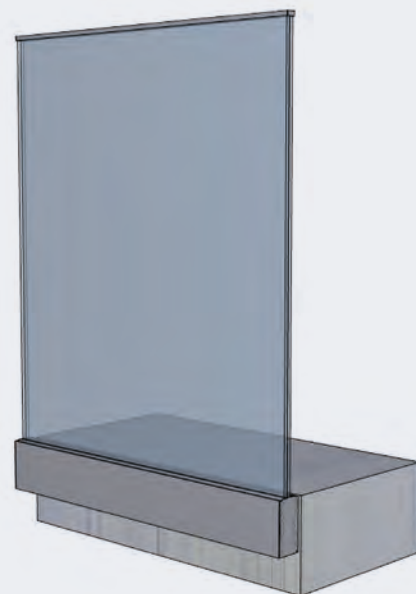
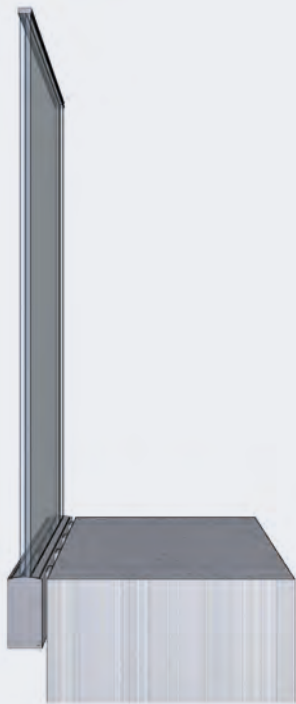
Zeilerboulevard - Bergen aan Zee



## SYSTÈME U-LINE LATÉRAL

Spécifications et applications .....	24
Détails techniques .....	26
Drainage .....	26
Éléments du système .....	27

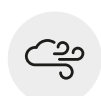

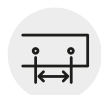
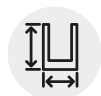






## CARACTÉRISTIQUES DU PRODUIT

Le U-Line Latéral a le même profilé intelligent que le U-Line Top, mais avec des trous dans la paroi latérale du profilé pour le montage au sol. Cette solution est particulièrement adaptée aux situations sans chape sur toutes les surfaces. Un habillage est disponible pour la finition des trous de montage.

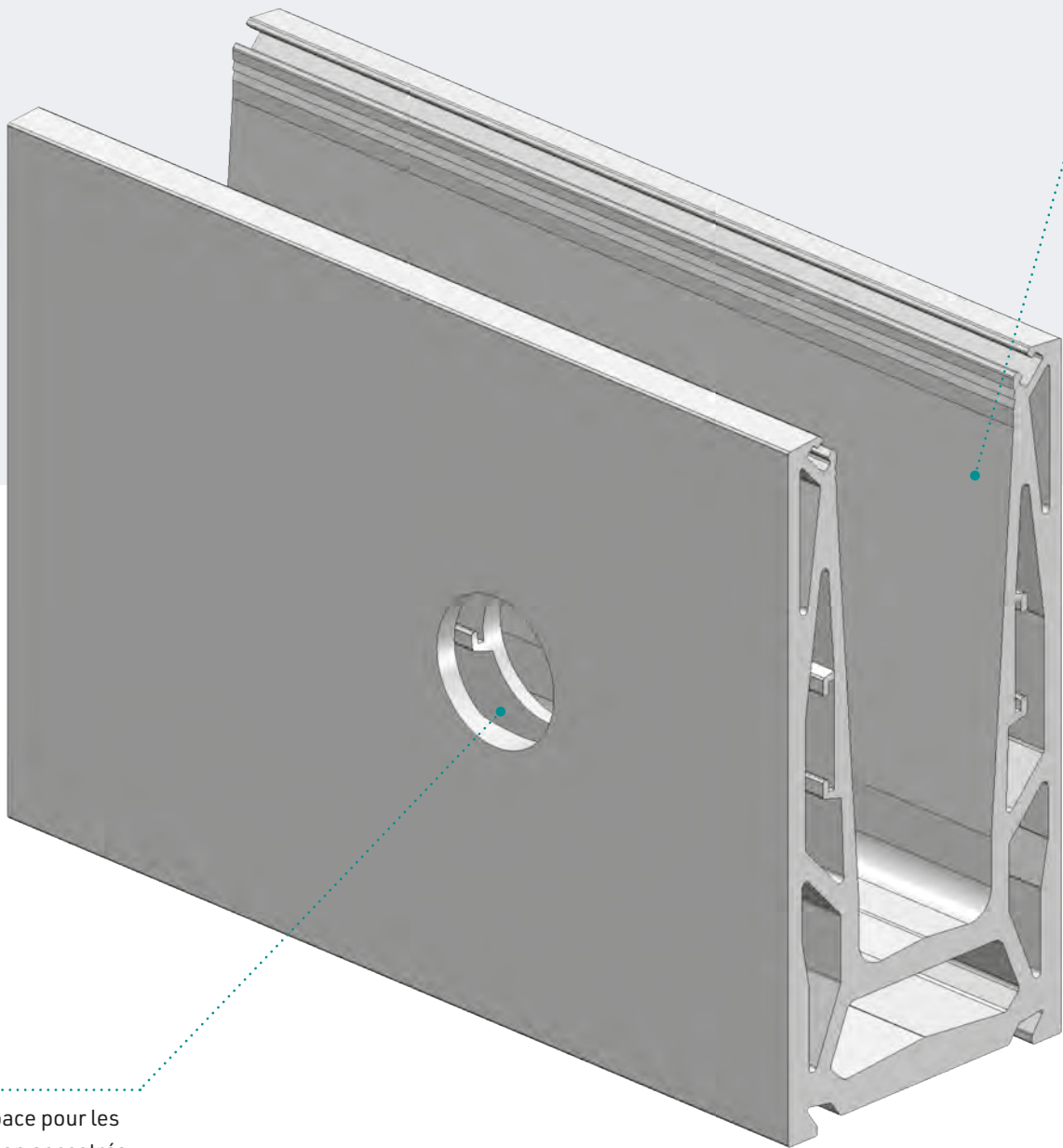
## SPÉCIFICATIONS ET APPLICATIONS

	Charge de vent	jusqu'à 1,73 kN/m <sup>2</sup> en cas d'une hauteur du garde-corps de 1,20 m du haut du profilé
	Épaisseur du verre	6/6, 8/8, 10/10 et 12/12
	Distance ancrage	250 mm
	Dimensions du profilé (h x l)	40 x 70 mm
	Disponible en couleur RAL de votre choix	
	Préfabriqué disponible sur mesure	



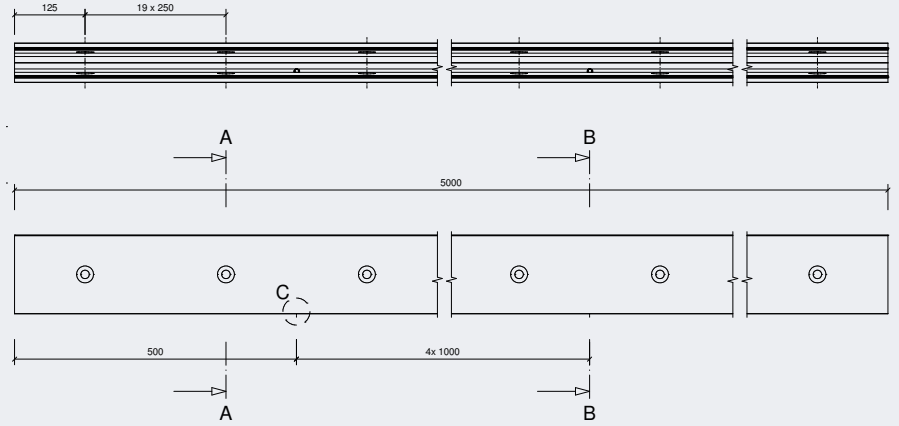
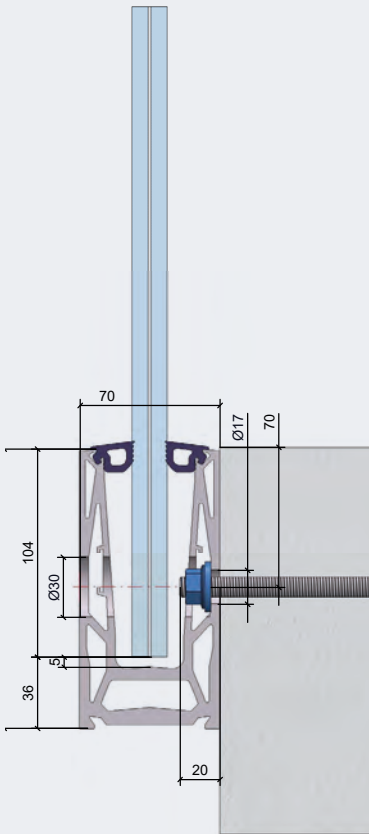


Grande stabilité grâce à la structure à colombages pouvant supporter des charges élevées

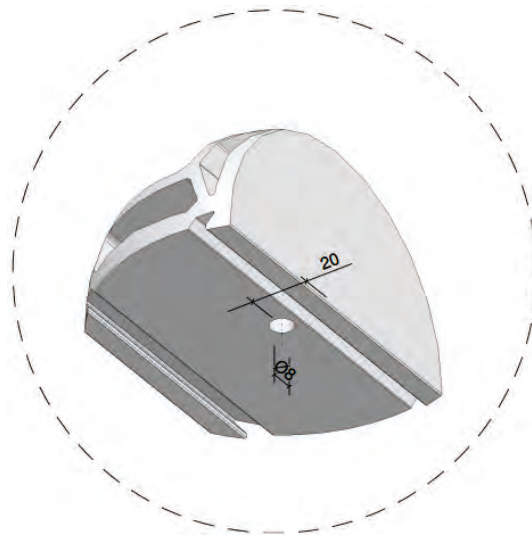
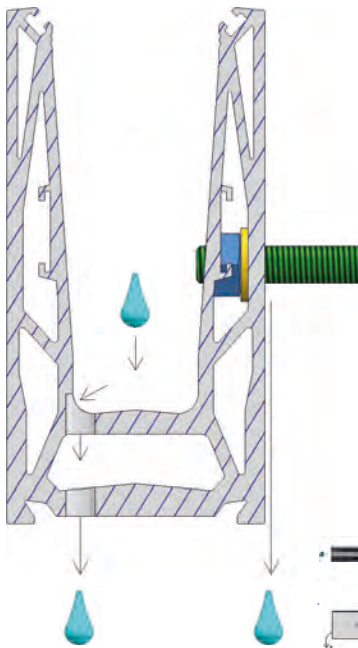


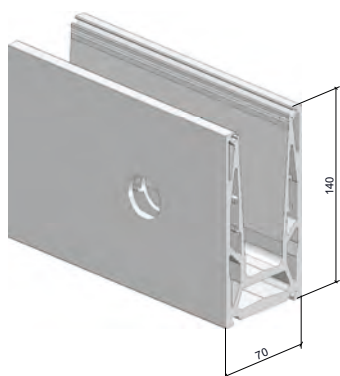
Plein d'espace pour les ancrages non encastrés

## Détails techniques



## Drainage

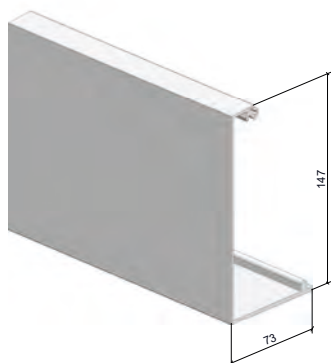




## Profilé de verre U-Line Latéral

Matériel : Aluminium  
 Hauteur x largeur : 140 x 70 mm  
 Longueur : 5000 mm  
 UE = 1

Traitement	Numéro d'article
Non traité	SP.300.6521.0050.10
Anodisé naturel	SP.300.6521.0050.11

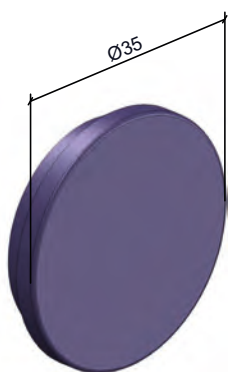
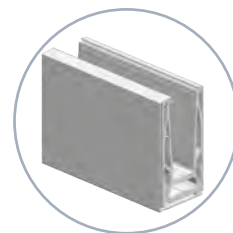


## Aluminium

Matériel : Aluminium  
 Hauteur x largeur : 147 x 73 mm  
 Longueur : 5000 mm  
 UE = 1

S'encliquette tout simplement autour le profilé de verre.  
 Faites attention à l'utilisation du caoutchouc assorti!

Traitement	Numéro d'article
Non traité	SP.300.6521.2050.10
Anodisé naturel	SP.300.6521.2050.11

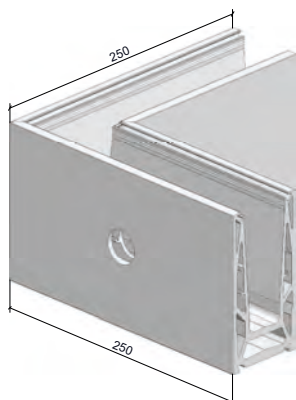
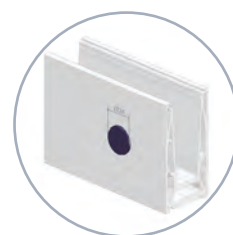


## Embout

Matériel : Synthétique  
 UE = 20

Pour fermer le trou en vue de profilé

	Numéro d'article
Embout gris	SP.400.2000.6521.00
Embout noir	SP.400.2000.6521.01
Embout blanc	SP.400.2000.6521.02

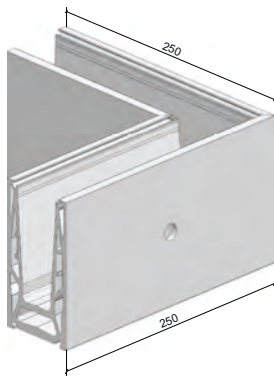


## Pièce d'angle (extérieur)

Matériel : Aluminium  
 Longueur : 250 x 250 mm  
 UE = 1

Traitement	Numéro d'article
Non traité	SP.300.6521.2001.10
Anodisé naturel	SP.300.6521.2001.11

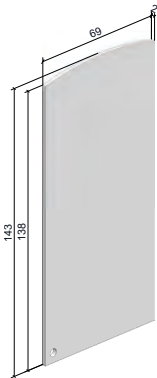




## Pièce d'angle (intérieur)

Matériel : Aluminium  
 Longueur : 250 x 250 mm  
 UE = 1

Traitement	Numéro d'article
Non traité	SP.300.6521.2002.10
Anodisé naturel	SP.300.6521.2002.11



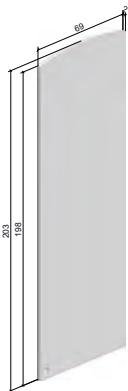
## Embout profilé de verre

Matériel : Aluminium

- Convient pour le côté gauche et droit (en cas d'application sans habillage)
- À monter avec kit de montage

UE = 1

Traitement	Numéro d'article
Non traité	SP.400.0450.6520.10
Anodisé naturel	SP.400.0450.6520.11



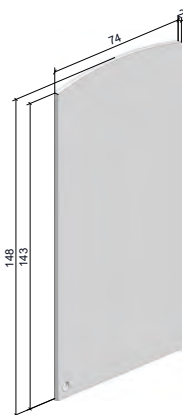
## Embout profilé de verre escalier

Matériel : Aluminium

- Convient pour le côté gauche et droit (en cas d'application sans habillage)
- Peut être raccourci en fonction de l'angle d'inclinaison de l'escalier
- À monter avec kit de montage

UE = 1

Traitement	Numéro d'article
Non traité	SP.400.0451.6520.10
Anodisé naturel	SP.400.0451.6520.11



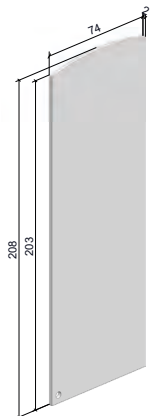
## Embout profilé de verre avec habillage

Matériel : Aluminium

- Convient pour le côté gauche et droit (en cas d'application avec habillage)
- À monter avec kit de montage

UE = 1

Traitement	Numéro d'article
Non traité	SP.400.0450.6521.10
Anodisé naturel	SP.400.0450.6521.11



## Embout profilé de verre escalier avec habillage

Matériel : Aluminium

- Convient pour le côté gauche et droit (en cas d'application avec habillage)
  - Peut être raccourci en fonction de l'angle d'inclinaison de l'escalier
  - À monter avec kit de montage
- UE = 1

Traitement	Numéro d'article
Non traité	SP.400.0451.6521.10
Anodisé naturel	SP.400.0451.6521.11

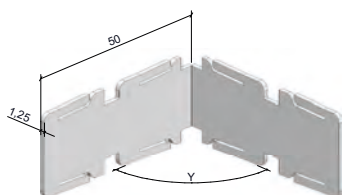


## Profilé raccord

Matériel : Acier inoxydable 316

- Pour le raccordement droit de profilés de serrage
- UE = 1

Numéro d'article  
SP.400.2200.2250.31

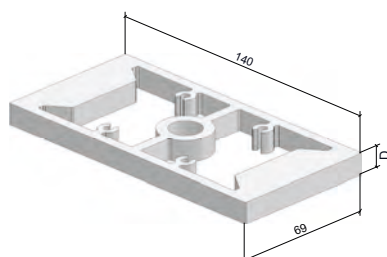


## Raccord 90° plié

Matériel : Acier inoxydable 316

- Pour le raccordement de profilés de serrage avec des coins en onglet
- UE = 1

Numéro d'article  
SP.600.2240.2600.31

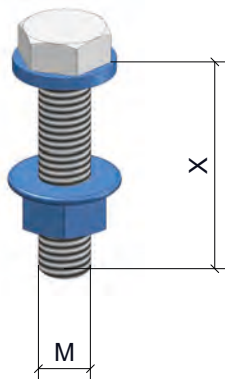


## Bloc de remplissage

Matériel : Aluminium  
Longueur x largeur : 140 x 70 mm

- Peut être scié à n'importe quelle épaisseur.
- Disponible en 2500 mm ou scié en blocs de différentes épaisseurs.

	Numéro d'article	Numéro d'article
	Non traité	Anodisé naturel
D = 5 mm (UE = 20)	SP.200.1407.0500.10	SP.200.1407.0500.11
D = 10 mm (UE = 20)	SP.200.1407.1000.10	SP.200.1407.1000.11
D = 15 mm (UE = 20)	SP.200.1407.1500.10	SP.200.1407.1500.11
D = 20 mm (UE = 20)	SP.200.1407.2000.10	SP.200.1407.2000.11
D = 30 mm (UE = 20)	SP.200.1407.3000.10	SP.200.1407.3000.11
D = 2500 mm (UE = 1)	SP.200.1407.0025.10	SP.200.1407.0025.11



## Set d'ancrage sur acier

Matériel : Acier galvanisé of Acier inoxydable A4

- Set d'ancrage pour montage du profilé sur une structure en acier (jusqu'à 20 mm d'épaisseur d'acier max.)

UE = 20

M10 : boulon, 2x rondelle, écrou à bride M12 : boulon, rondelle, écrou à bride

Matériel	Numéro d'article	Numéro d'article
	M10x40	M12x40
Acier galvanisé	SP.200.5000.1004.81	SP.200.5000.1204.81
Acier inoxydable A4	SP.200.5000.1004.31	SP.200.5000.1204.31



## Set d'ancrage sur béton (mécanique)

Matériel : Acier galvanisé of Acier inoxydable A4

- Set d'ancrage pour ancrage mécanique dans le béton

UE = 25 of 50

Attention, pour M10, commander des rondelles supplémentaires 25x4mm.

Matériel	Numéro d'article	Numéro d'article
	M10x90 (UE = 50)	M12x145 (UE = 25)
Acier galvanisé	SP.200.4000.1009.81	SP.200.4000.1214.81
Acier inoxydable A4	SP.200.4000.1009.31	SP.200.4000.1214.31



## Set d'ancrage sur béton (chimique)

Matériel : Acier galvanisé ou acier inoxydable A4

- Set d'ancrage pour ancrage chimique dans le béton

UE = 20

Attention, pour M10, commander des rondelles supplémentaires 25x4mm.

Matériel	Numéro d'article	Numéro d'article
	M10x100	M12x160
Acier galvanisé	SP.200.1000.1010.81	SP.200.1000.1216.81
Acier inoxydable A4	SP.200.1000.1010.31	SP.200.1000.1216.31



## Mortier d'ancrage chimique

- Mortier d'ancrage chimique, convient au béton sec et humide fissuré ou non

- Pour ± 30 d'ancres, y compris 2 buses de mélange

UE = 1

	Numéro d'article
Hilti HIT-HY 200	SP.200.0200.0500.00

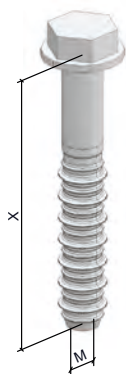
## Rondelle M10



Matériel : Acier galvanisé ou acier inoxydable A4  
 Intersection x épaisseur : 25 x 4 mm  
 Acier galvanisé : UE = 100, acier inoxydable : UE = 200

Supplément requis pour set d'ancrage sur béton (chimique et mécanique) M10 en combinaison avec U-Line Latéral.

Matériel	Numéro d'article
Acier galvanisé	SP.200.9000.2504.81
Acier inoxydable A4	SP.200.9000.2504.31

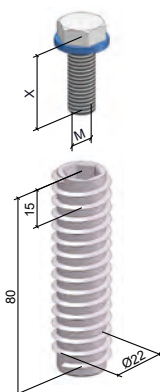


## Set d'ancrage sur béton (ancrage à vis)

Matériel : Acier galvanisé ou acier inoxydable A4

- Set d'ancrage pour ancrage à vis dans le béton  
 UE = 25 ou 50

Matériel	Numéro d'article	
	M10x100 (UE = 50)	M10x105 (UE = 25)
Acier galvanisé	SP.200.3000.1010.81	
Acier inoxydable A4		SP.200.3000.1010.31

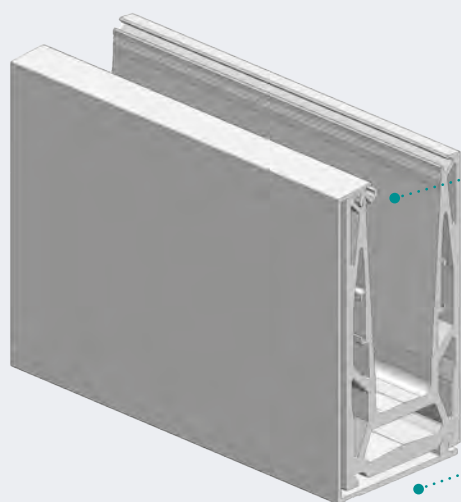


## Set d'ancrage sur bois

Matériel : Acier galvanisé ou acier inoxydable A4

- Set d'ancrage pour montage sur un support en bois  
 UE = 20

Matériel	Numéro d'article
	Rampa Ø22x80 + Boulon M12x30
Acier galvanisé	SP.200.2000.1203.81
Acier inoxydable A4	SP.200.2000.1203.31



Accrochez facilement l'habillage à l'ouverture du profilé de serrage

L'habillage lui-même s'enclenche autour du profilé de serrage sans aucun matériel de montage

En pente intérieur vers l'extérieur pour que les eaux de fuite ne s'écoulent jamais le long de la façade

Bec d'égouttage à l'habillage pour que l'eau ne coule pas vers la façade

Les garde-corps en verre de SPARQ,  
le couronnement sur les travaux de  
l'architecte et entrepreneur.

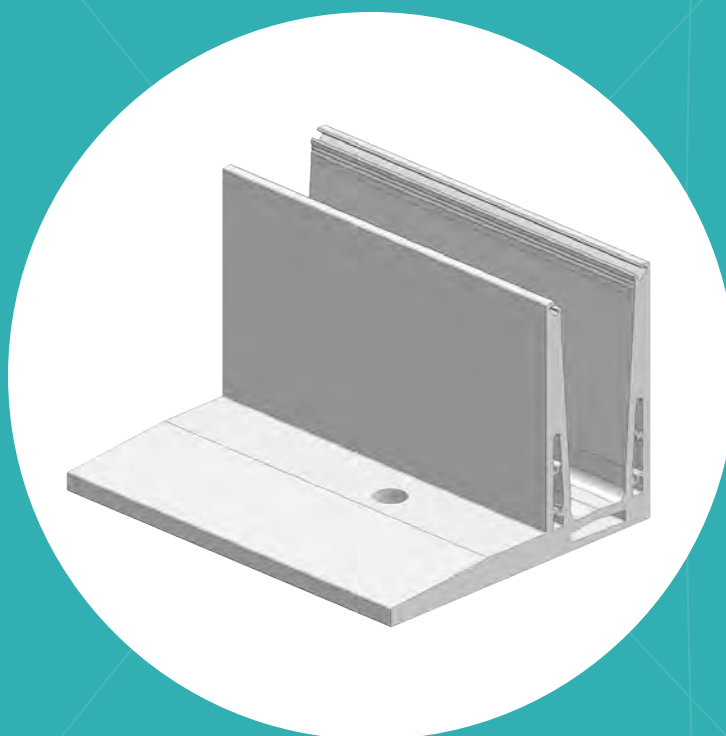
De Musketiers - Leek

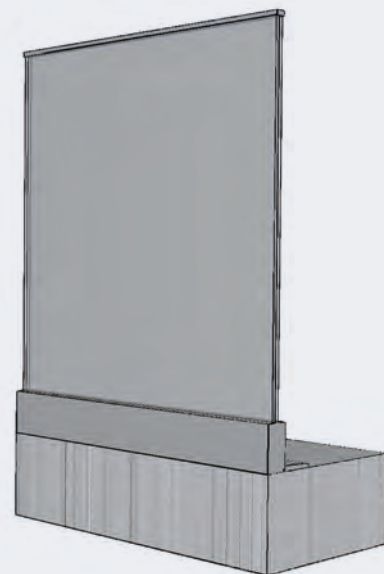
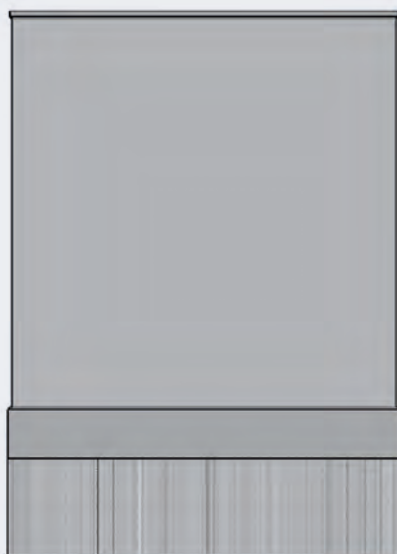
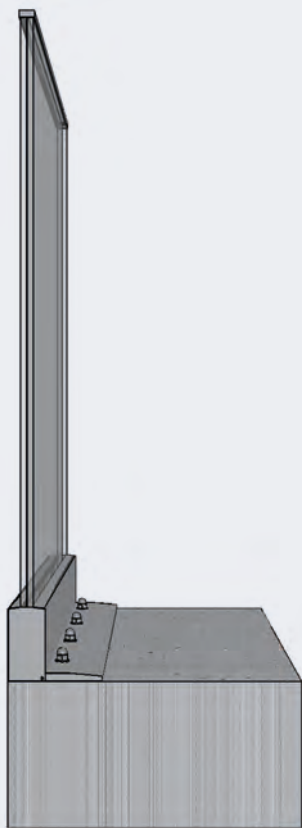




# SYSTÈME V-LINE

Spécifications et applications .....	34
Détails techniques .....	36
Drainage .....	36
Éléments du système .....	37





3

SYSTÈME  
V-LINE



### CARACTÉRISTIQUES DU PRODUIT

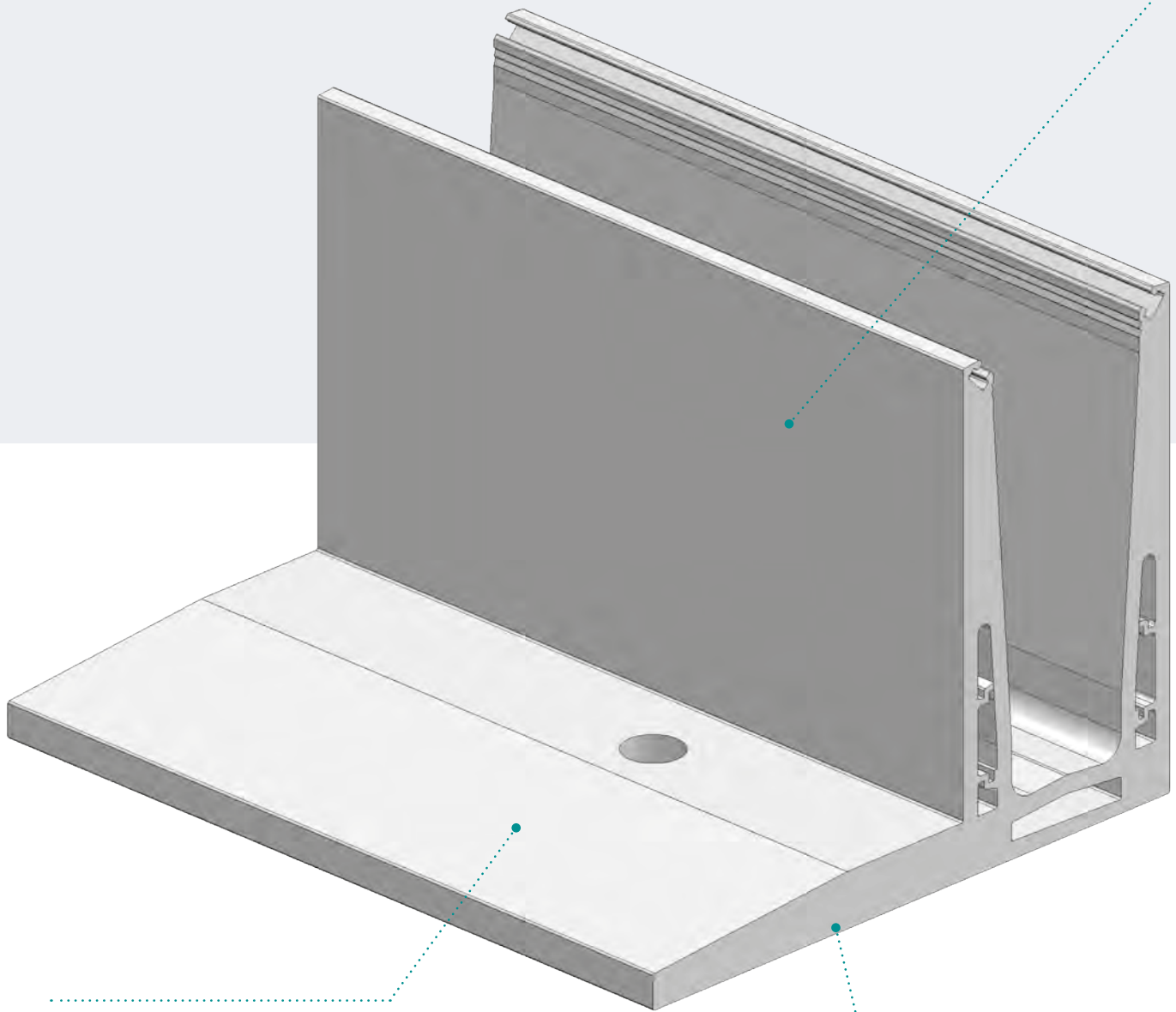
Le système V-Line a été spécialement développé pour supporter des charges de vent maximales avec des dimensions minimales possibles. Le profilé peut résister à une charge linéaire de 2 kN/m. Il peut être monté sur le bord du sol en béton afin que l'espace au sol du balcon ou du vide puisse être pleinement utilisé. La plaque de base et l'ancrage conviennent parfaitement pour être dissimulés dans une chape ou une autre finition de sol. Grâce à sa large plaque de base, le système convient également sur une surface en bois.

### SPÉCIFICATIONS ET APPLICATIONS

	Charge de vent	jusqu'à 1,68 kN/m <sup>2</sup> en cas d'une hauteur du garde-corps de 1,20 m du haut du profilé
	Épaisseur du verre	6/6, 8/8, 10/10 et 12/12
	Distance ancrage	250 mm
	Dimensions du profilé (h x l)	124 x 160 mm (U = 64 mm largeur)
	Disponible en couleur RAL de votre choix	
	Préfabriqué disponible sur mesure	



Hauteur minimale pour une connexion  
la plus étroite possible au sol de finition



Idéal pour application dans une chape  
ou sous un sol de terrasse

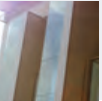
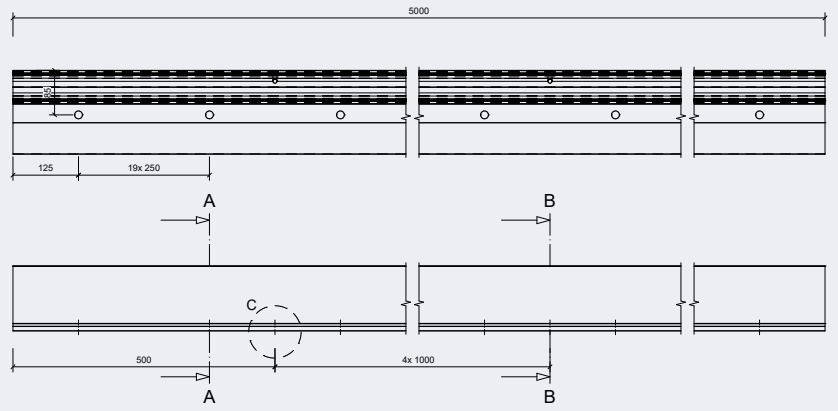
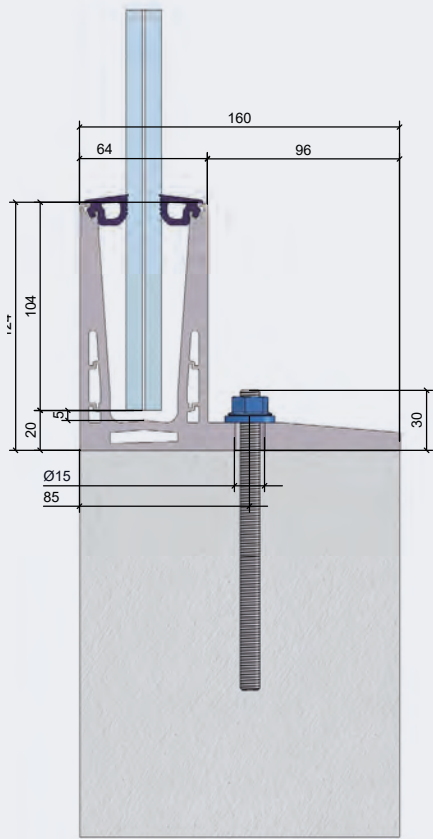
La plaque de base réduit les forces  
exercées sur les ancrages pour une charge  
élevée, même sur des surfaces en béton  
ou en bois

3

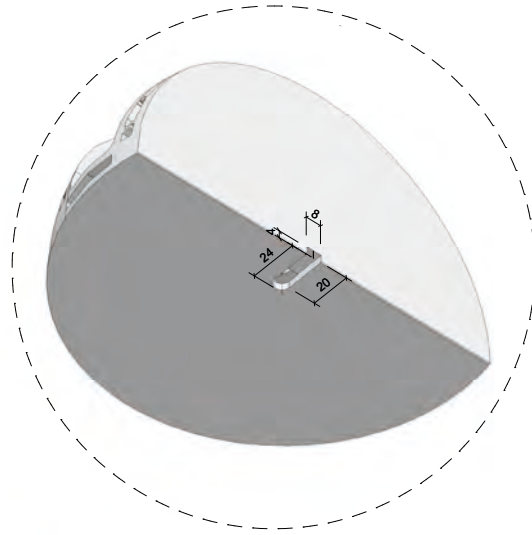
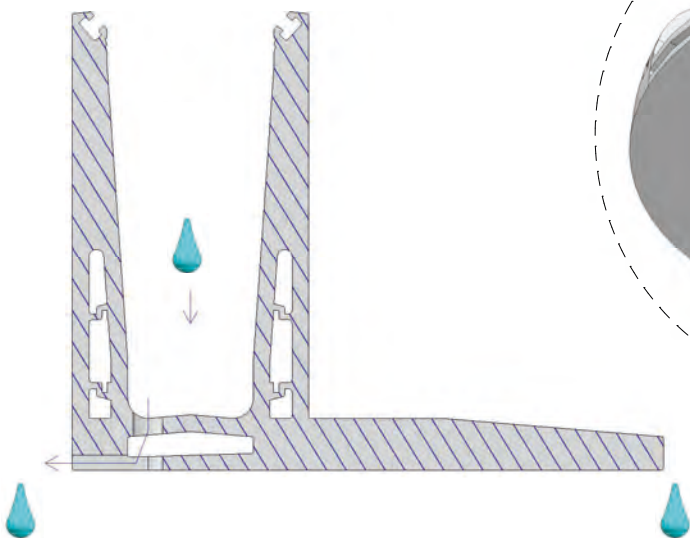
SYSTÈME  
V-LINE

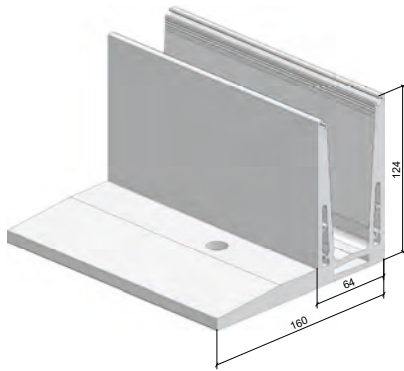


## Détails techniques



## Drainage

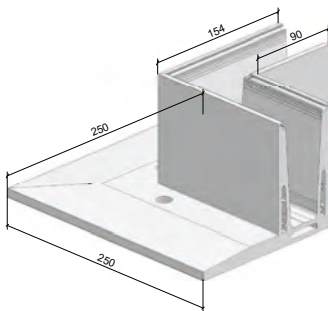




## Profilé de verre V-Line Top

Matériel : Aluminium  
 Hauteur x largeur : 124 x 160 mm (U = 64 mm largeur)  
 Longueur : 5000 mm  
 UE = 1

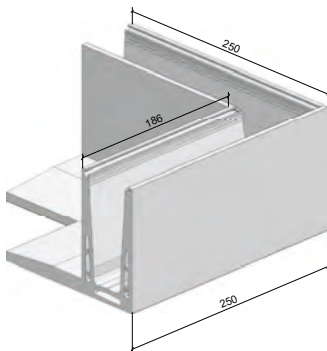
Traitement	Numéro d'article
Non traité	SP.300.9520.0050.10
Anodisé naturel	SP.300.9520.0050.11



## Pièce d'angle (extérieur)

Matériel : Aluminium  
 Longueur : 250 x 250 mm  
 UE = 1

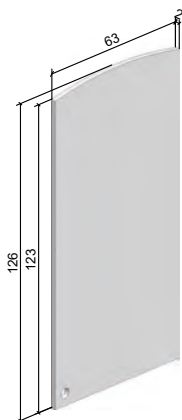
Traitement	Numéro d'article
Non traité	SP.300.9520.2001.10
Anodisé naturel	SP.300.9520.2001.11



## Pièce d'angle (intérieur)

Matériel : Aluminium  
 Longueur : 250 x 250 mm  
 UE = 1

Traitement	Numéro d'article
Non traité	SP.300.9520.2002.10
Anodisé naturel	SP.300.9520.2002.11

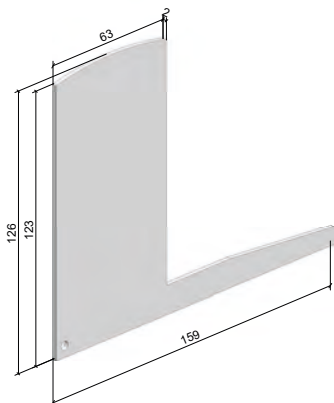


## Embout profilé de verre

Matériel : Aluminium

- Convient pour le côté gauche et droit  
 - À monter avec kit de montage  
 UE = 1

Traitement	Numéro d'article
Non traité	SP.400.0450.9520.10
Anodisé naturel	SP.400.0450.9520.11



## Embout profilé de verre incl. bride

Matériel : Aluminium

- Convient pour le côté gauche et droit
  - À monter avec kit de montage
- UE = 1

Traitement	Numéro d'article
Non traité	SP.400.0451.9520.10
Anodisé naturel	SP.400.0451.9520.11

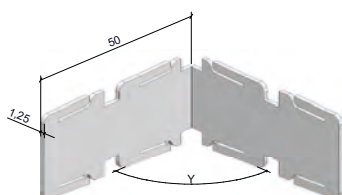


## Profilé raccord

Matériel : Acier inoxydable 316

- Pour le raccordement droit de profilés de serrage
- UE = 1

Numéro d'article  
SP.400.2200.2250.31

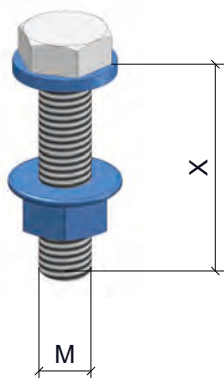


## Raccord 90° plié

Matériel : Acier inoxydable 316

- Pour le raccordement de profilés de serrage avec des coins en onglet
- UE = 1

Numéro d'article  
SP.600.2240.2600.31



## Set d'ancrage sur acier

Matériel : Acier galvanisé ou acier inoxydable A4

- Set d'ancrage pour montage du profilé sur une structure en acier (jusqu'à 20 mm d'épaisseur d'acier max.)
- UE = 20

M10 : boulon, 2x rondelle, écrou à bride.  
M12 : boulon, rondelle, écrou à bride.

Matériel	Numéro d'article M10x50	Numéro d'article M12x50
Acier galvanisé	SP.200.5000.1005.81	SP.200.5000.1205.81
Acier inoxydable A4	SP.200.5000.1005.31	SP.200.5000.1205.31



3

SYSTÈME  
V-LINE





## Set d'ancrage sur béton (mécanique)

Matériel : Acier galvanisé ou acier inoxydable A4

- Set d'ancrage pour ancrage mécanique dans le béton  
UE = 25 ou 50

Matériel	Numéro d'article	Numéro d'article
	M10x90 (UE = 50)	M12x145 (UE = 25)
Acier galvanisé	SP.200.4000.1009.81	SP.200.4000.1214.81
Acier inoxydable A4	SP.200.4000.1009.31	SP.200.4000.1214.31



## Set d'ancrage sur béton (chimique)

Matériel : Acier galvanisé ou acier inoxydable A4

- Set d'ancrage pour ancrage chimique dans le béton  
UE = 20

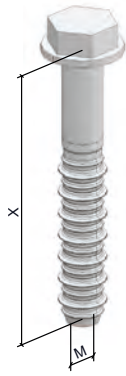
Matériel	Numéro d'article	Numéro d'article
	M10x100	M12x160
Acier galvanisé	SP.200.1000.1010.81	SP.200.1000.1216.81
Acier inoxydable A4	SP.200.1000.1010.31	SP.200.1000.1216.31



## Mortier d'ancrage chimique

- Mortier d'ancrage chimique, convient au béton sec et humide fissuré ou non  
- Pour ± 30 d'ancres, y compris 2 buses de mélange  
UE = 1

	Numéro d'article
Hilti HIT-HY 200	SP.200.0200.0500.00

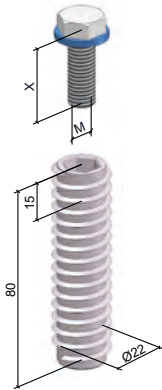


## Set d'ancrage sur béton (ancre à vis)

Matériel : Acier galvanisé ou acier inoxydable A4

- Set d'ancrage pour ancrage à vis dans le béton  
UE = 25 ou 50

Matériel	Numéro d'article	Numéro d'article
	M10x100 (UE = 50)	M10x105 (UE = 25)
Acier galvanisé	SP.200.3000.1010.81	
Acier inoxydable A4		SP.200.3000.1010.31

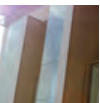


## Set d'ancrage sur bois

Matériel : Acier galvanisé ou acier inoxydable A4

- Set d'ancrage pour montage sur un support en bois  
UE = 20

Matériel	Numéro d'article
	Rampa Ø22x80 + Boulon M12x40
Acier galvanisé	SP.200.2000.1204.81
Acier inoxydable A4	SP.200.2000.1204.31







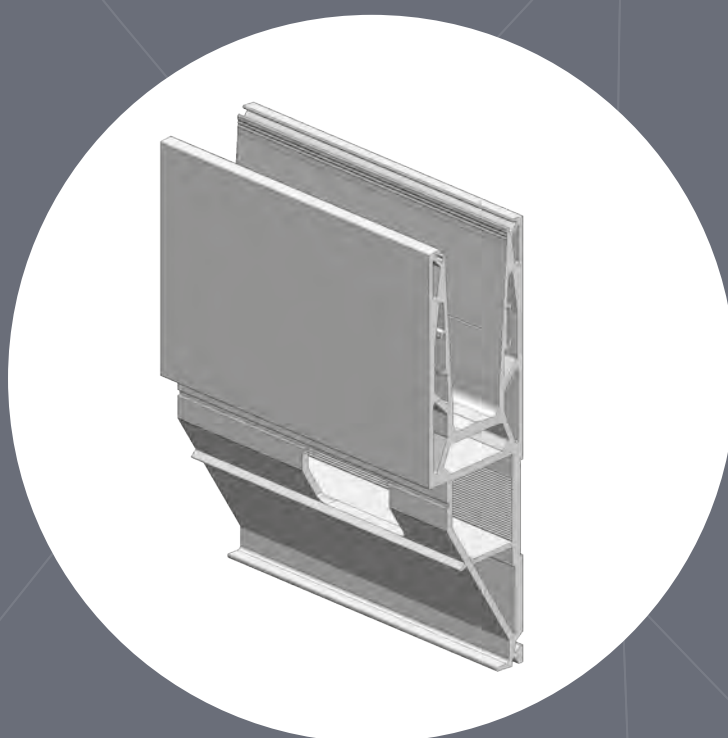
Un garde-corps en verre attrayant donne un effet léger et spacieux et forme un élément surprenant et élégant.

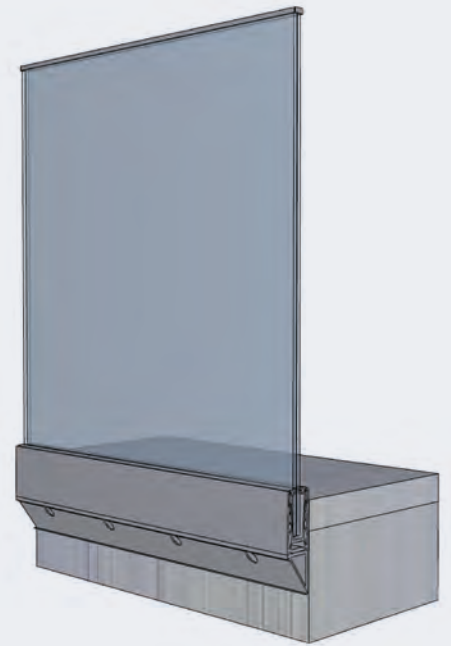
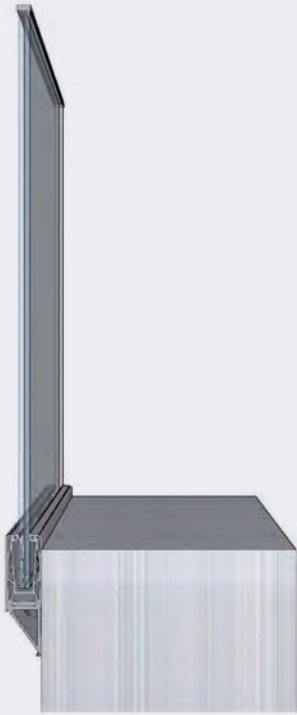
De Vrijburght - Drachten



## SYSTÈME Y-LINE

Spécifications et applications .....	44
Détails techniques .....	46
Drainage .....	46
Éléments du système .....	47





## CARACTÉRISTIQUES DU PRODUIT

Avec la Y-Line, SPARQ offre une flexibilité maximale dans les détails où un montage latéral est requis. La plaque de base offre la possibilité de déterminer de manière variable la hauteur du profilé au-dessus le sol de construction. Idéal dans les situations où il y a un détail avec une chape, une couche isolante ou une autre forme de finition sur la construction. La Y-Line est bien entendu adaptée au montage sur toutes les surfaces. Un habillage est disponible pour la finition des trous de montage.

## SPÉCIFICATIONS ET APPLICATIONS



Charge de vent

jusqu'à 1,72 kN/m<sup>2</sup> en cas d'une hauteur du garde-corps de 1,20 m du haut du profilé



Épaisseur du verre

6/6, 8/8, 10/10 et 12/12



Distance ancrage

250 mm



Dimensions du profilé (h x l) 70 x 260 mm



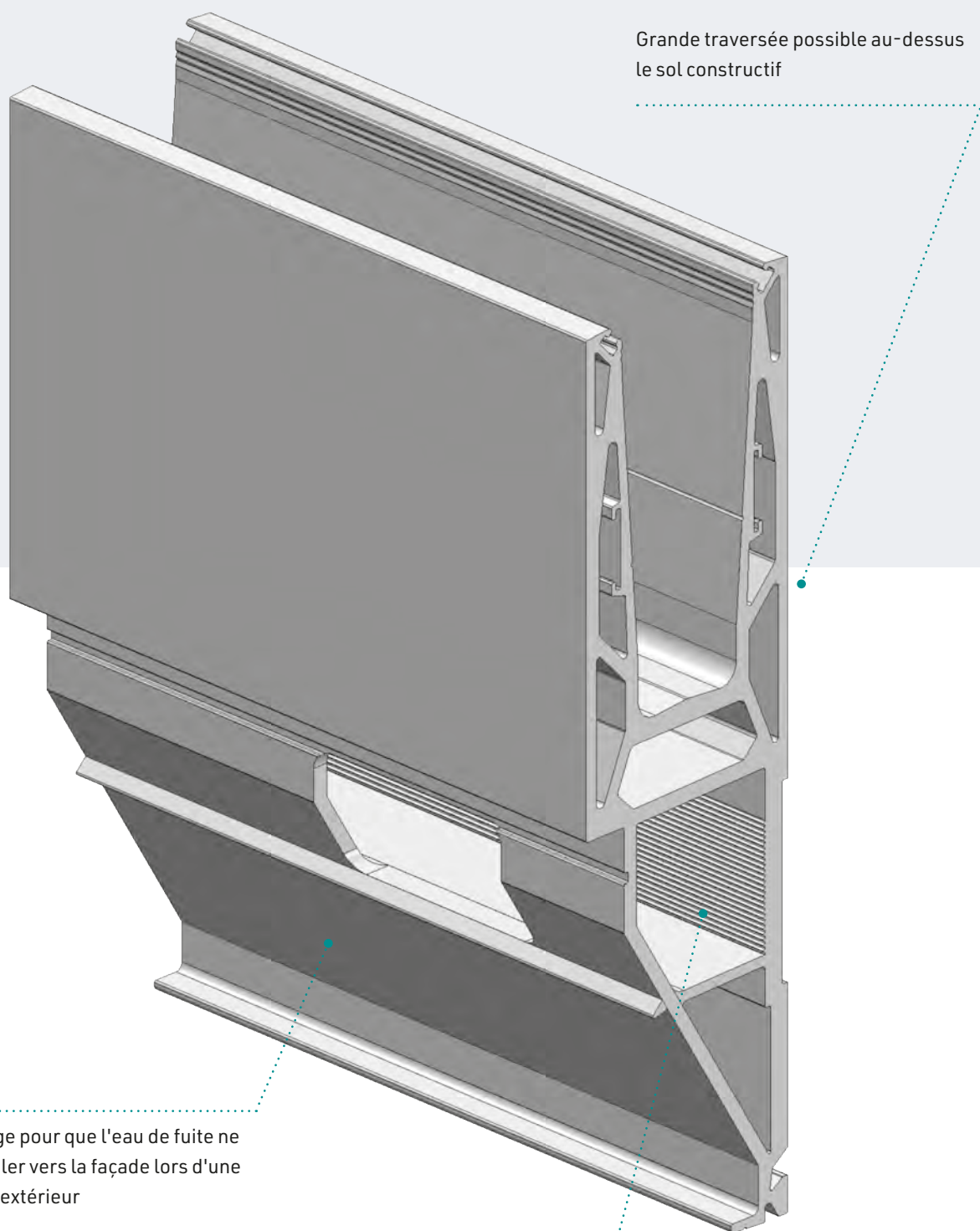
Disponible en couleur RAL de votre choix



Préfabriqué disponible sur mesure



4



Grande traversée possible au-dessus  
le sol constructif

Bec d'égouttage pour que l'eau de fuite ne  
puisse pas couler vers la façade lors d'une  
application à l'extérieur

En combinaison avec le bloc de  
montage, réglage de hauteur  
sophistiqué possible

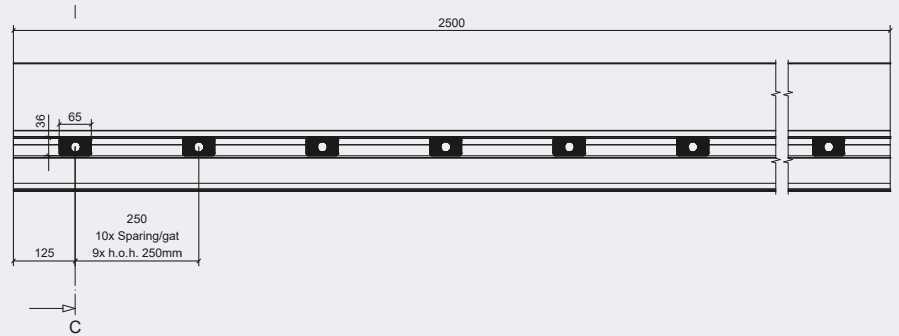
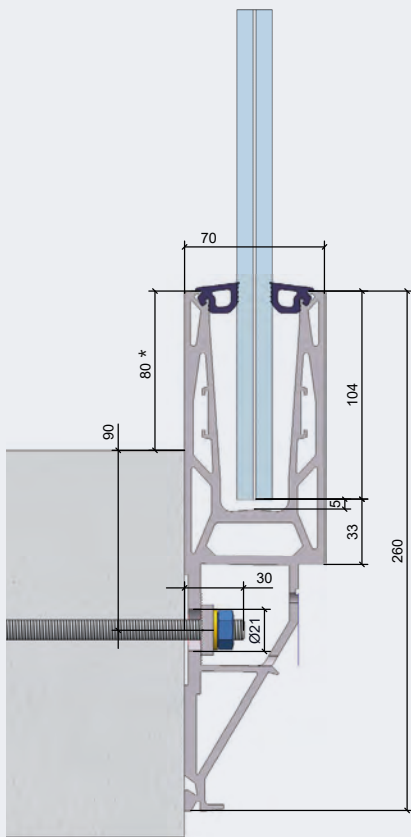


4

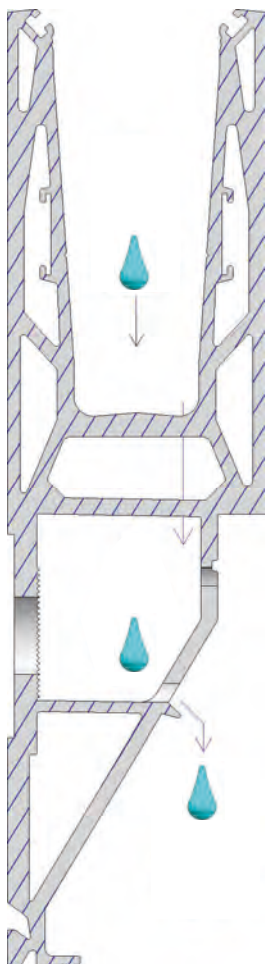
SYSTÈME  
Y-LINE



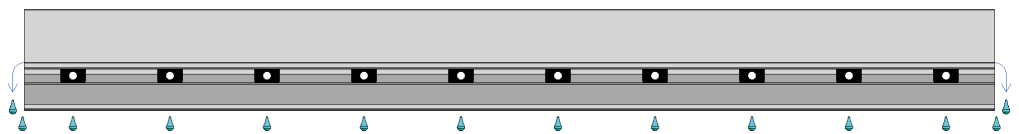
## Détails techniques



\* 80 mm bij 2kN/m belasting  
100 mm mogelijk bij 1kN/m



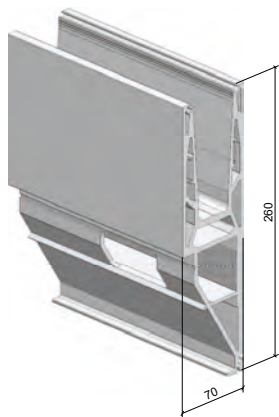
## Drainage



4

SYSTÈME  
Y-LINE

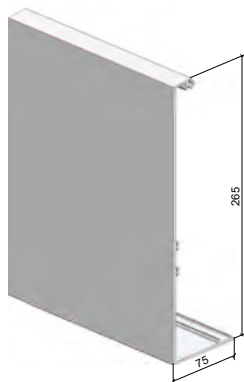




## Profilé de verre Y-Line Latéral

Matériel : Aluminium  
 Hauteur x largeur : 260 x 70 mm  
 Longueur : 5000 mm  
 UE = 1

Traitement	Numéro d'article
Non traité	SP.300.3521.0025.10
Anodisé naturel	SP.300.3521.0025.11

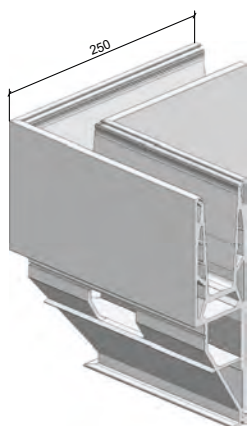


## Habillage

Matériel : Aluminium  
 Hauteur x largeur : 265 x 75 mm  
 Longueur : 5000 mm  
 UE = 1

S'encliquette tout simplement autour le profilé de verre. Faites attention à l'utilisation du caoutchouc assorti!

Traitement	Numéro d'article
Non traité	SP.300.3521.2050.10
Anodisé naturel	SP.300.3521.2050.11



## Pièce d'angle (extérieur)

Matériel : Aluminium  
 Longueur : 250 x 250 mm  
 UE = 1

Alternativement, la pièce d'angle U-Line Top (SP.300.6520.2001.xx) peut également être utilisée. Connectez-le ensuite avec le profilé raccord (SP.400.2200.2250.31) au profilé Y-Line.

Traitement	Numéro d'article
Non traité	SP.300.3521.2001.10
Anodisé naturel	SP.300.3521.2001.11



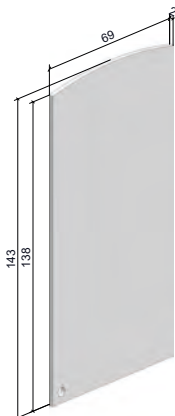
## Pièce d'angle (intérieur)

Matériel : Aluminium  
 Longueur : 250 x 250 mm  
 UE = 1

Alternativement, la pièce d'angle U-Line Top (SP.300.6520.2001.xx) peut également être utilisée. Connectez-le ensuite avec le profilé raccord (SP.400.2200.2250.31) au profilé Y-Line.

Traitement	Numéro d'article
Non traité	SP.300.3521.2002.10
Anodisé naturel	SP.300.3521.2002.11





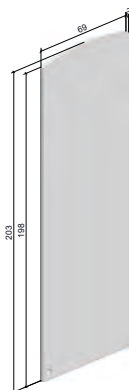
## Embout profilé de verre

Matériel : Aluminium

- Convient pour le côté gauche et droit (en cas d'application sans habillage)
- À monter avec kit de montage

UE = 1

Traitement	Numéro d'article
Non traité	SP.400.0450.6520.10
Anodisé naturel	SP.400.0450.6520.11



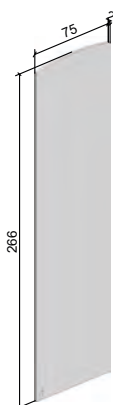
## Embout profilé de verre escalier

Matériel : Aluminium

- Convient pour le côté gauche et droit (en cas d'application sans habillage)
- Peut être raccourci en fonction de l'angle d'inclinaison de l'escalier
- À monter avec kit de montage

UE = 1

Traitement	Numéro d'article
Non traité	SP.400.0451.6520.10
Anodisé naturel	SP.400.0451.6520.11



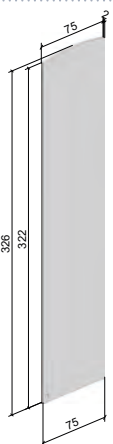
## Embout profilé de verre avec habillage

Matériel : Aluminium

- Convient pour le côté gauche et droit (en cas d'application avec habillage)
- À monter avec kit de montage

UE = 1

Traitement	Numéro d'article
Non traité	SP.400.0450.3521.10
Anodisé naturel	SP.400.0450.3521.11



## Embout profilé de verre escalier avec habillage

Matériel : Aluminium

- Convient pour le côté gauche et droit (en cas d'application avec habillage)
- Peut être raccourci en fonction de l'angle d'inclinaison de l'escalier
- À monter avec kit de montage

UE = 1

Traitement	Numéro d'article
Non traité	SP.400.0451.3521.10
Anodisé naturel	SP.400.0451.3521.11

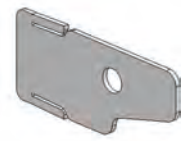


4

SYSTÈME  
Y-LINE







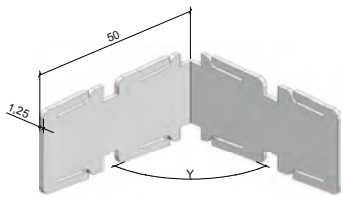
## Profilé raccord

Matériel : Acier inoxydable 316

- Pour le raccordement droit de profilés de serrage  
UE = 1

Numéro d'article

SP.400.2200.2250.31



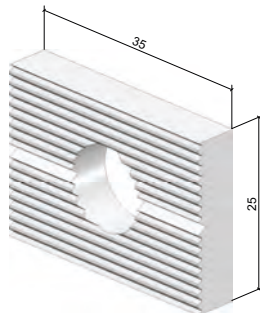
## Raccord 90° plié

Matériel : Acier inoxydable 316

- Pour le raccordement de profilés de serrage avec des coins en onglet  
UE = 1

Numéro d'article

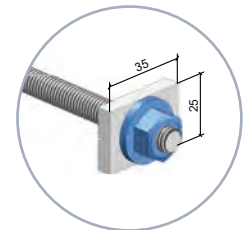
SP.600.2240.2600.31



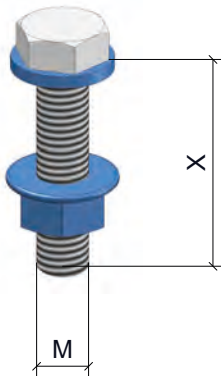
## Bloc de montage

Matériel : Aluminium

- Pour un réglage précis de la hauteur du profilé en verre.  
- À appliquer à chaque ancre.  
UE = 20



	Numéro d'article
M10	SP.200.3525.1050.11
M12	SP.200.3525.1250.11



## Set d'ancrage sur acier

Matériel : Acier galvanisé ou acier inoxydable A4

- Set d'ancrage pour montage du profilé sur une structure en acier  
(jusqu'à 20 mm d'épaisseur d'acier max.)  
UE = 20

M10 : boulon, 2x rondelle, écrou à bride

Matériel	Numéro d'article
	M10x50
Acier galvanisé	SP.200.5000.1005.81
Acier inoxydable A4	SP.200.5000.1005.31





## Set d'ancrage sur béton (mécanique)

Matériel : Acier galvanisé ou acier inoxydable A4

- Set d'ancrage pour ancrage mécanique dans le béton  
UE = 40

Matériel	Numéro d'article
	M10x110
Acier galvanisé	SP.200.4000.1011.81
Acier inoxydable A4	SP.100.4000.1011.31



## Set d'ancrage sur béton (chimique)

Matériel : Acier galvanisé ou acier inoxydable A4

- Set d'ancrage pour ancrage chimique dans le béton  
UE = 20

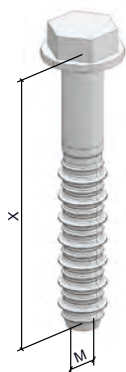
Matériel	Numéro d'article	Numéro d'article
	M10x120	M10x180
Acier galvanisé	SP.200.1000.1012.81	
Acier inoxydable A4	SP.200.1000.1012.31	SP.200.1000.1018.31



## Mortier d'ancrage chimique

- CMortier d'ancrage chimique, convient au béton sec et humide fissuré ou non  
- Pour ± 30 d'ancres, y compris 2 buses de mélange  
UE = 1

	Numéro d'article
Hilti HIT-HY 200	SP.200.0200.0500.00



## Set d'ancrage sur béton (ancre à vis)

Matériel : Acier galvanisé ou acier inoxydable A4

- Set d'ancrage pour ancrage à vis dans le béton  
UE = 25 ou 50

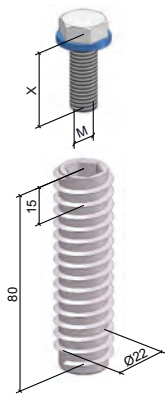
Matériel	Numéro d'article	Numéro d'article
	M10x100 (UE = 50)	M10x105 (UE = 25)
Acier galvanisé	SP.200.3000.1010.81	
Acier inoxydable A4		SP.200.3000.1010.31



4

SYSTÈME  
Y-LINE



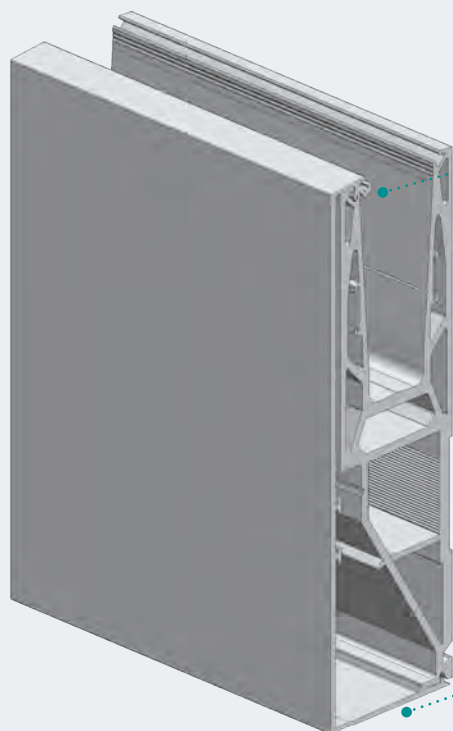


## Ankerset op hout

Matériel : Acier galvanisé ou acier inoxydable A4

- Set d'ancrage pour montage sur un support en bois  
UE = 20

Matériel	Numéro d'article
	Rampa Ø22x80 + Boulon M12x40
Acier galvanisé	SP.200.2000.1204.81
Acier inoxydable A4	SP.200.2000.1204.31



Accrochez facilement l'habillage à l'ouverture du profilé de serrage

L'habillage lui-même s'enclenche autour du profilé de serrage sans aucun matériel de montage

En pente intérieur vers l'extérieur pour que les eaux de fuite ne s'écoulent jamais le long de la façade

Bec d'égouttage à l'habillage pour que l'eau ne coule pas vers la façade



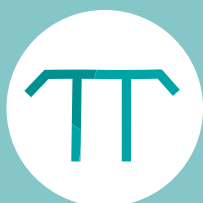
4

SYSTÈME  
Y-LINE



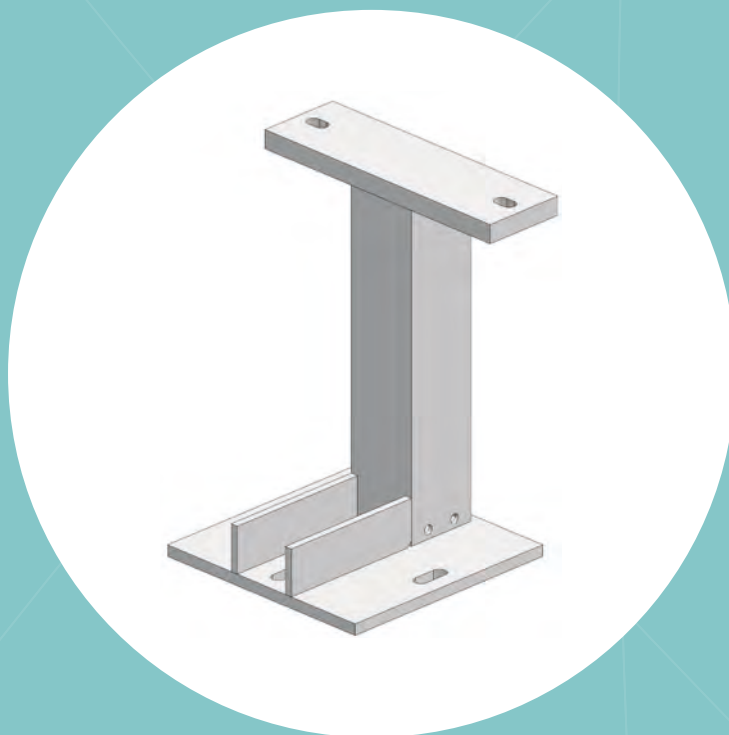
Avec nos solutions d'acier auxiliaire,  
il y a toujours une connexion possible  
entre profilé et support constructif.

Bejo Zaden - Warmenhuizen



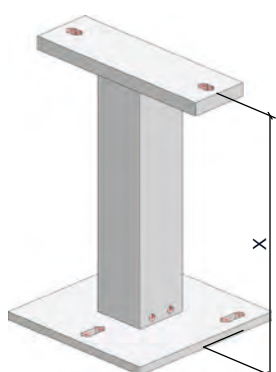
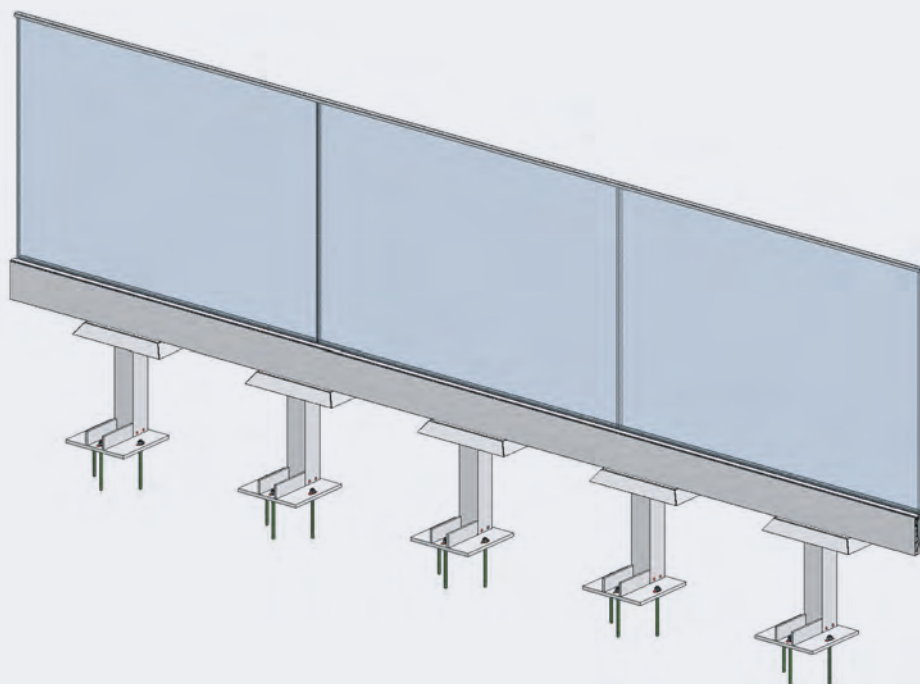
## ACIER AUXILIÈRE

Caractéristiques du produit .....	54
Solutions d'acier auxiliaire .....	54



## CARACTÉRISTIQUES DU PRODUIT

De temps en temps, les profilés en aluminium pour les garde-corps en verre ne peuvent pas être montés directement sur le support.  
Par exemple parce qu'il y a de l'isolation ou de revêtement de toit entre le garde-corps et le support constructif.  
Ou parce que le garde-corps doit être porté vers une position spécifique ou dans un état spécifique où il n'y a tout simplement pas de support constructif (approprié). Dans cette situation, nos structures auxiliaires en acier sont la solution.



### Console montage supérieur

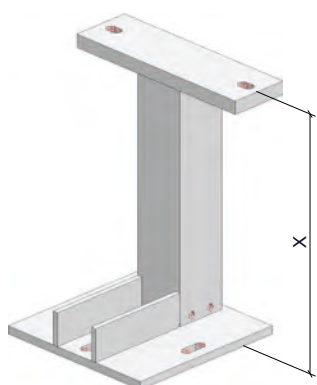
Idéal pour le montage du garde-corps sur les toits-terrasses et convient pour être collé dans le revêtement de toit. Avec trous oblongs pour le montage de la console elle-même et du profilé du garde-corps.

Matériel : Acier, galvanisé à chaud

- Selon les charges à monter centre à centre 500 ou 750 mm  
UE = 1

Disponible en standard en 2 hauteurs différentes. Contactez-nous pour travail sur mesure!

	Numéro d'article
h = 200 mm	SP.100.6000.2000.81
h = 300 mm	SP.100.6000.3000.81



### Console montage supérieur bord

Conception spéciale de la console montage supérieur qui permet de positionner le garde-corps le long du bord du support. Idéal pour montage du garde-corps sur les toits-terrasses et convient pour être collé dans le revêtement de toit. Avec trous oblongs pour le montage de la console elle-même et du profilé du garde-corps.

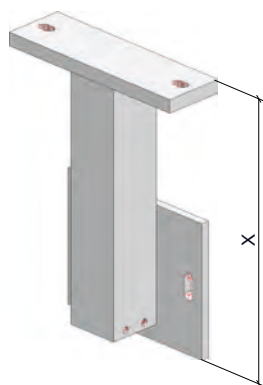
Matériel : Acier, galvanisé à chaud

- Selon les charges à monter centre à centre 500 ou 750 mm  
UE = 1

Disponible en standard en 2 hauteurs différentes. Contactez-nous pour travail sur mesure!

	Numéro d'article
h = 200 mm	SP.100.6001.2000.81
h = 300 mm	SP.100.6001.3000.81

## Console montage latéral



Idéal pour montage dans des avant-toits ou en cas de toits-terrasses et convient pour être collé dans le revêtement de toit. Avec trous oblongs pour le montage de la console elle-même et du profilé du garde-corps.

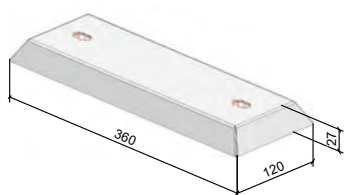
Matériel : Acier, galvanisé à chaud

- Selon les charges à monter centre à centre 500 ou 750 mm  
UE = 1

Disponible en standard en 2 hauteurs différentes. Contactez-nous pour travail sur mesure!

	Numéro d'article
h = 200 mm	SP.100.6003.2000.81
h = 300 mm	SP.100.6003.3000.81

## Couvercle de pluie console SPARQ



Matériel : Aluminium



Disponible en couleur RAL de votre choix

- Peut être utilisé avec à la fois les consoles montage supérieur et les consoles montage latéral  
UE = 1

Traitement	Numéro d'article
Non traité	SP.100.3612.0000.10
Anodisé naturel	SP.100.3612.0000.11

## Interruption du pont thermique



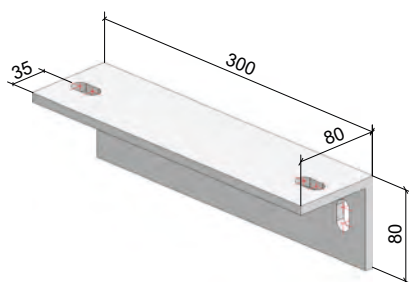
Rupture de pont thermique résistante à la pression entre la console et le support (acier/béton). À utiliser avec les consoles de montage supérieur et latéral. Avec des trous (oblongs).

Longueur x largeur : 250 x 250 mm

- Thermobreak Stuktra  
UE = 1

	Numéro d'article
Montage supérieur	SP.100.6990.2525.00
Montage latéral	SP.100.6991.2525.00

## Console d'angle en acier



À utiliser avec des profilés de montage supérieur et latéral. Les profilés peuvent être montés sur, contre ou dans la ligne d'angle. Avec trous oblongs pour le montage de la console elle-même et du profilé du garde-corps.

Matériel : Acier, galvanisé à chaud  
Longueur : 300 mm

- Selon les charges à monter centre à centre 500 ou 750 mm  
UE = 1

	Numéro d'article
80 x 80	SP.100.8080.0300.81
100 x 100	SP.100.1010.0300.81

À l'intérieur comme à l'extérieur  
il existe d'innombrables modèles  
et applications.

The Cath - Utrecht

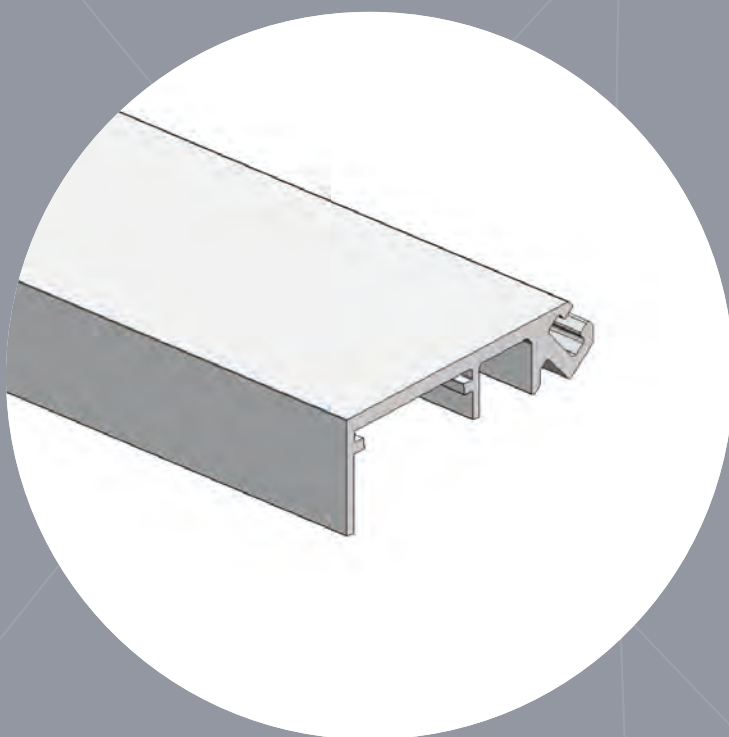


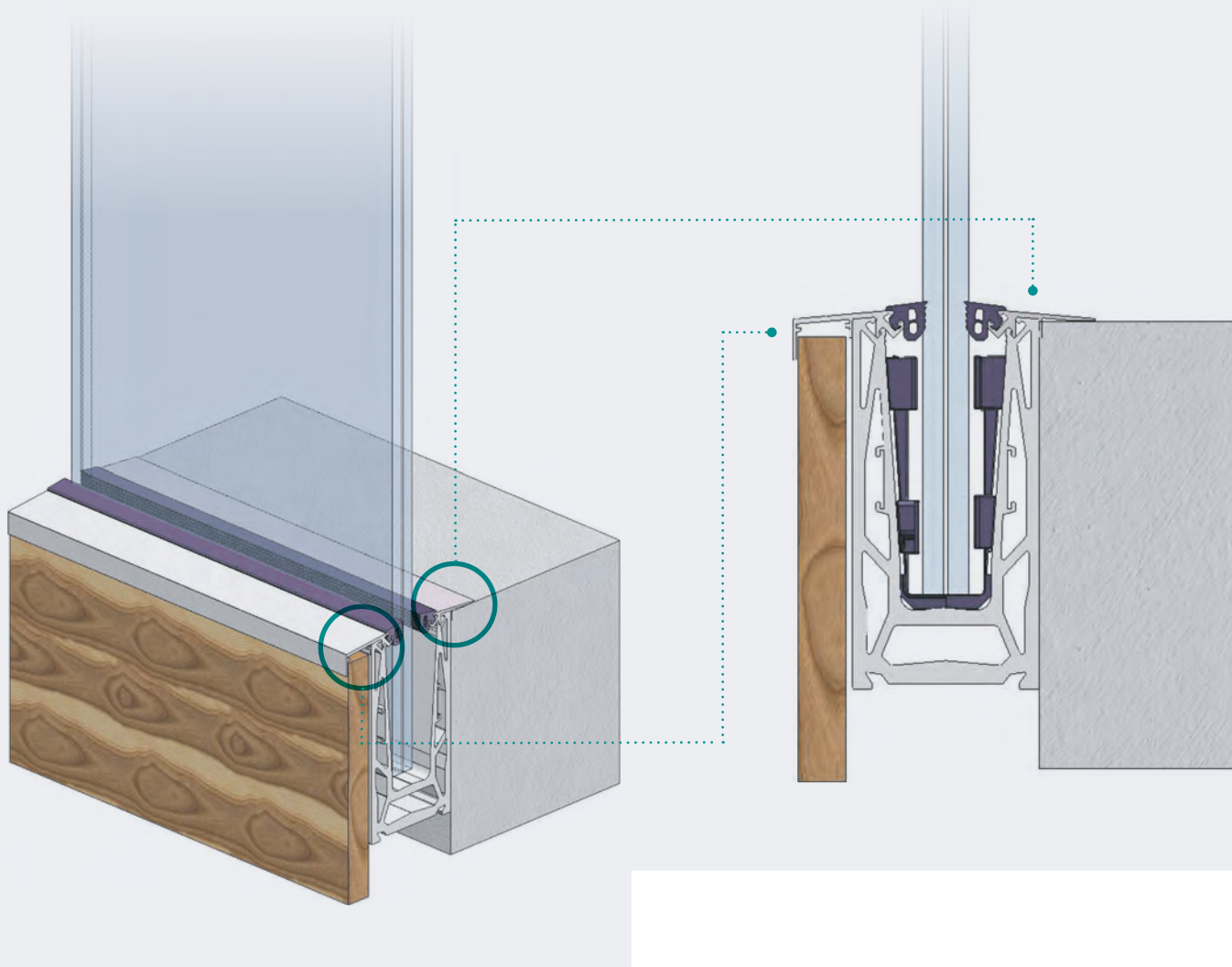
# 6



## TOPCOVERS

Spécifications et applications .....	58
Profilés .....	59





## CARACTÉRISTIQUES DU PRODUIT

Une gamme de profilés de finition a été conçue pour un haut niveau de finition et une intégration parfaite de nos garde-corps en verre dans votre projet. Profilés de finition pour réaliser des liaisons horizontales avec le sol adjacent et des liaisons verticales avec différents revêtements du profilé, du bord du sol ou de la façade. Les deux plus petits profilés de finition sont également très adaptés pour créer une connexion étanche avec de l'EPDM ou d'autre étanchéité.

La liaison très plate des profilés de finition avec les différents profilés de pince à verre est unique. Ainsi, le caoutchouc du verre se trouve toujours à la même hauteur que le caoutchouc de l'autre côté du verre, même si aucun habillage ou profilé de finition n'est utilisé de ce côté.

## SPÉCIFICATIONS ET APPLICATIONS

### À combiner avec :

- U-Line Top et Latéral
- Y-Line
- V-Line



Disponible en couleur RAL de votre choix



Préfabriqué disponible sur mesure



### Topcover 3 mm

Matériel : Aluminium  
Longueur : 5000 mm



- Pour le raccordement vertical sur des tôles fines jusqu'à 3 mm telles que l'acier ou l'aluminium UE = 1

S'encliquette tout simplement sur le profilé de verre. Faites attention à l'utilisation de caoutchouc assorti!

Traitement	Numéro d'article
Non traité	SP.300.8003.0050.10
Anodisé naturel	SP.300.8003.0050.11

### Topcover 20 mm

Matériel : Aluminium  
Longueur : 5000 mm



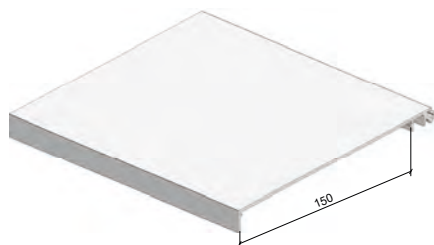
- Pour raccordement vertical sur des tôles jusqu'à 20 mm tels que le plâtre, le MDF ou le Trespa UE = 1

S'encliquette tout simplement sur le profilé de verre. Faites attention à l'utilisation de caoutchouc assorti!

Traitement	Numéro d'article
Non traité	SP.300.8020.0050.10
Anodisé naturel	SP.300.8020.0050.11

### Topcover 150 mm

Matériel : Aluminium  
Longueur : 5000 mm



- Pour raccordement vertical à des constructions jusqu'à 150 mm d'épaisseur telles que la maçonnerie UE = 1

S'encliquette tout simplement sur le profilé de verre. Faites attention à l'utilisation de caoutchouc assorti!

Traitement	Numéro d'article
Non traité	SP.300.8150.0050.10
Anodisé naturel	SP.300.8150.0050.11

### Floorconnect

Matériel : Aluminium  
Longueur : 5000 mm



- Pour raccordement horizontal au bord du sol UE = 1

S'encliquette tout simplement sur le profilé de verre. Faites attention à l'utilisation de caoutchouc assorti!

Traitement	Numéro d'article
Non traité	SP.300.8250.0050.10
Anodisé naturel	SP.300.8250.0050.11

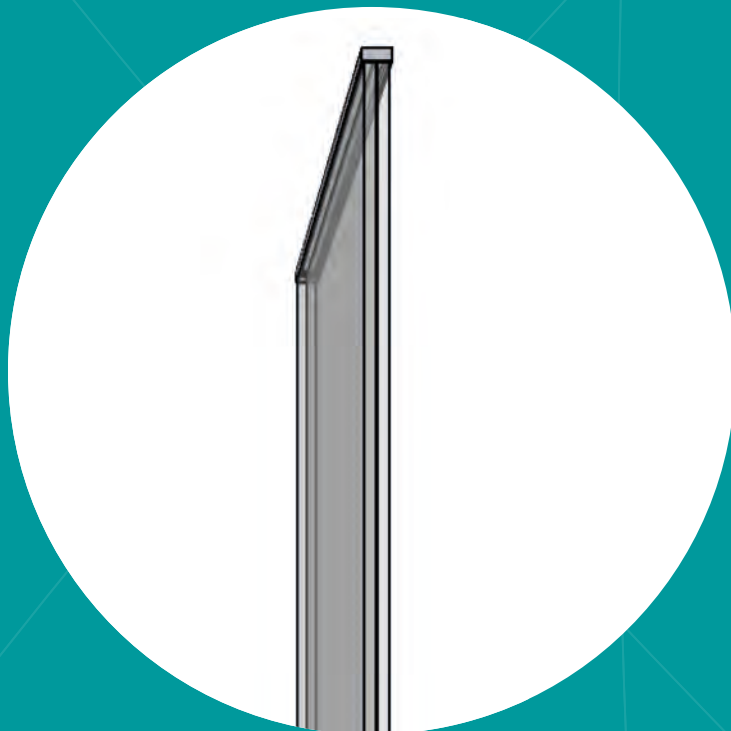
Un coin courbé dans votre garde-corps ou un projet plein de courbes architecturales? Nous sommes heureux de collaborer à la conception réalisable et sa mise en œuvre.

Semper Virens - Oranjewoud



## VERRE

Caractéristiques du produit .....	62
Verre trempé et feuilleté .....	63
Verre feuilleté .....	63





## CARACTÉRISTIQUES DU PRODUIT

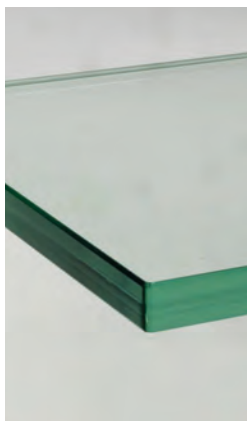
Avec la pose de panneaux de verre dans les profilés SPARQ, votre garde-corps prend vie. En fin de compte, ce sont les panneaux de verre qui servent de protection contre les chutes et offrent une transparence maximale. Cela permet à la lumière du jour d'entrer, de profiter pleinement de la vue et ils ne sont pas un élément gênant dans le design.

La composition du verre à choisir dépend des normes (nationales) applicables à votre projet, de la charge de vent spécifique et des conditions climatiques locales. En outre, il est déterminant si une main courante est appliquée sur le verre oui ou non.

Nous vous conseillons volontiers sur l'épaisseur du verre à appliquer et pouvons, si nécessaire, effectuer un calcul de verre basé sur les données spécifiques de votre projet.

Les panneaux de verre sont toujours fabriqués sur mesure en fonction du projet. Cela vous permet de choisir la plus belle distribution des joints, tout en tenant compte d'aspects tels que la maniabilité et les éventuelles exigences structurelles pour les hauteurs et les largeurs à appliquer.

## Verre trempé et feuilleté

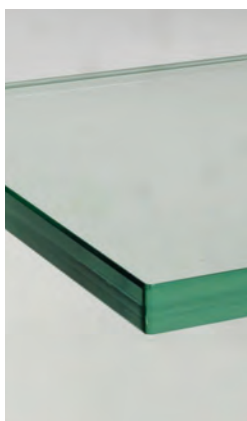


Matériel : Verre clair  
 Finition des bords : Bords polis jpa, coins droits  
 Dimensions : Basées sur vos dessins  
 Quantités : Par m<sup>2</sup> basées sur vos dessins

Composition du verre la plus courante pour les garde-corps en verre.

Composition du verre	Epaisseur du verre	Numéro d'article Feuilleté trempé pvb *	Numéro d'article Feuilleté trempé Sentry*	Numéro d'article Feuilleté trempé DG41* o.é.
● 6.6.2 - 6.6.4	12.76 - 13.52 mm	SP.500.0201.0606.02	SP.500.0201.0606.02	SP.500.0203.0606.02
● 8.8.2 - 8.8.4	16.76 - 17.52 mm	SP.500.0201.0808.04	SP.500.0202.0808.04	SP.500.0203.0808.04
● 10.10.2 - 10.10.4	20.76 - 21.52 mm	SP.500.0201.1010.04	SP.500.0202.1010.04	SP.500.0203.1010.04
● 12.12.2 - 12.12.4	24.76 - 25.52 mm	SP.500.0201.1212.04	SP.500.0201.1212.04	SP.500.0203.1212.04

## Verre feuilleté



Matériel : Verre clair  
 Finition des bords : Bords polis jpa, coins droits  
 Dimensions : Basées sur vos dessins  
 Quantités : Par m<sup>2</sup> basées sur vos dessins

Applicable dans certains pays (dont la Belgique) comme composition de verre pour les garde-corps en verre.

Composition du verre	Epaisseur du verre	Numéro d'article Feuilleté Sentry	Numéro d'article Feuilleté DG41 o.é.
● 6.6.2 - 6.6.4	12.76 - 13.52 mm	SP.500.0102.0606.02	SP.500.0103.0606.02
● 8.8.2 - 8.8.4	16.76 - 17.52 mm	SP.500.0102.0808.04	SP.500.0103.0808.04
● 10.10.2 - 10.10.4	20.76 - 21.52 mm	SP.500.0102.1010.04	SP.500.0103.1010.04
● 12.12.2 - 12.12.4	24.76 - 25.52 mm	SP.500.0102.1212.04	SP.500.0103.1212.04



## Nano Revêtement

Forme une couche protectrice sur le verre, empêchant la saleté et la graisse d'adhérer au verre. L'effet perlant assure une fonction autonettoyante. UE = par m<sup>2</sup>, appliqué sur un ou deux côtés

Numéro d'article  
 SP.500.9000.0000.00

\* D'un point de vue structurel, l'application de verre trempé avec un film pvb est suffisante dans la plupart des cas. Ce film est cependant relativement sensible à la charge d'humidité. Dans des situations spécifiques (extérieures), par exemple une application sans main courante au-dessus du verre ou des applications près de la côte, l'application d'un film alternatif tel que Sentry ou DG41 est recommandée. Ces films sont plus résistants à la charge permanente d'humidité.

Les solutions de garde-corps de SPARQ vont au-delà du montage d'une protection fonctionnelle contre les chutes.

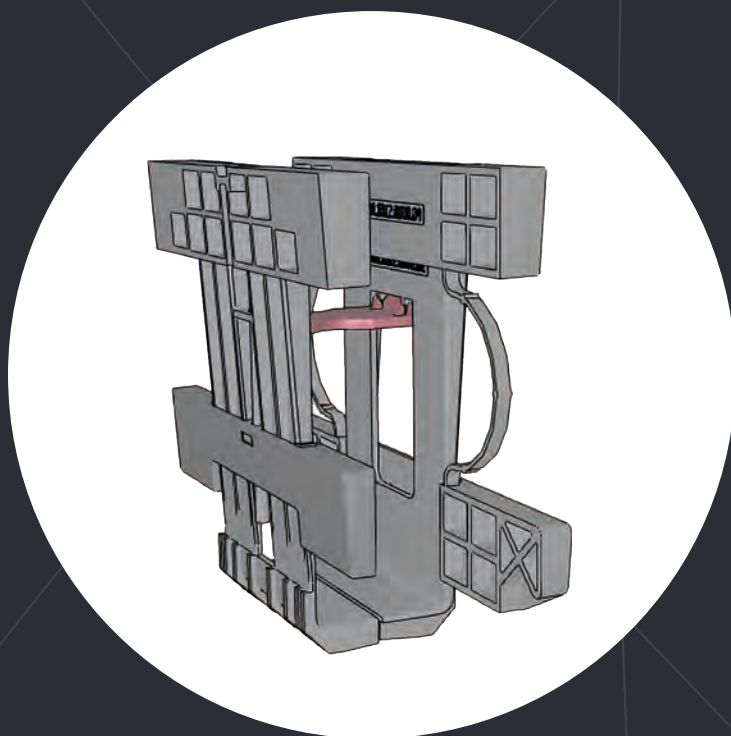
Warehouse - Groningen

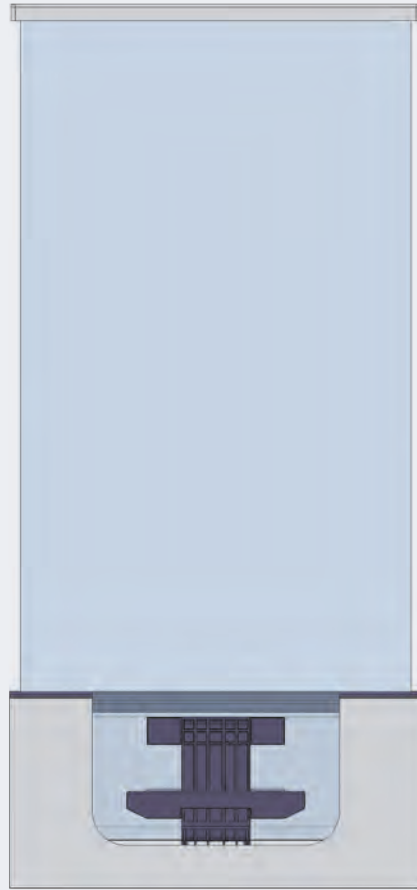
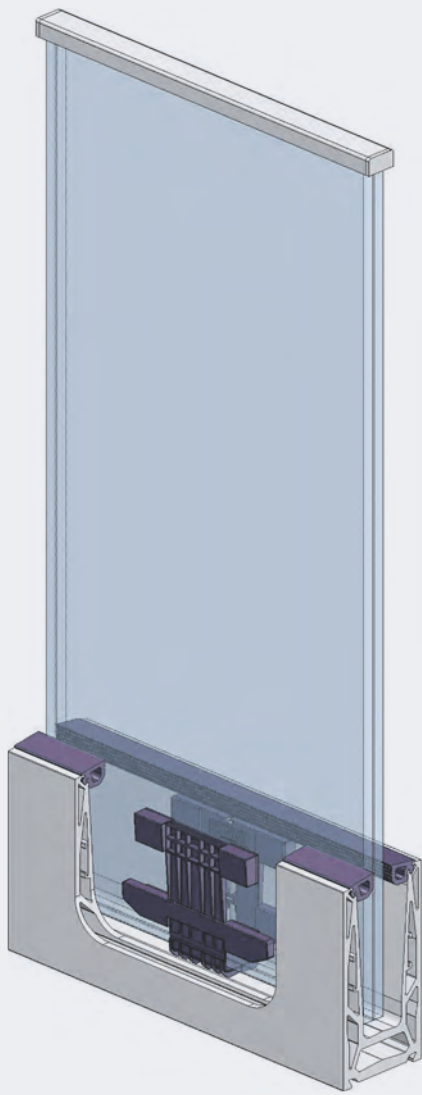




## SUPPORTS DE VERRE ET JOINTS CAOUTCHOUC

Spécifications et applications .....	66
Supports de verre .....	68
Caoutchoucs .....	68





## CARACTÉRISTIQUES DU PRODUIT

Le système de support de verre de SPARQ a été spécialement développé pour pincer le verre de manière plus stable et pour diminuer les coûts de défaillance lors le montage. La conception unique avec fixation à pince au moyen d'une cale en bas et d'une cale en haut du profilé garantit une stabilité optimale et un levier le plus court possible. Cela signifie que le système offre une stabilité supplémentaire. Les cales centrées empêchent le verre de se casser pendant le montage. Avec le choix de 4 points de serrage opposés, un montage sans tension du verre est garanti.

Le support du système est équipé d'une cale inférieure réglable. Ainsi le verre peut être facilement ajusté et aligné. Le sup est équipé d'une valve d'expansion pour qu'il ait une position d'ouverture maximale pour un montage facile du verre. Le système de support de verre est conçu de manière modulaire et peut être appliqué en combinaison avec épaisseurs de verre 6/6, 8/8, 10/10 et 12/12. Un alignement parfait au centre et symétrie du verre dans le profilé sont garantis pour toutes les épaisseurs de verre.

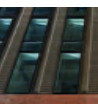
L'ouverture entre le profilé et le verre est finie avec un joint caoutchouc. Ceux-ci sont disponibles pour toutes les épaisseurs de verre. Ce qui est unique, c'est qu'ils sont symétriques et donc égaux des deux côtés du profilé. Le choix du caoutchouc dépend du détail.

## SPÉCIFICATIONS ET APPLICATIONS

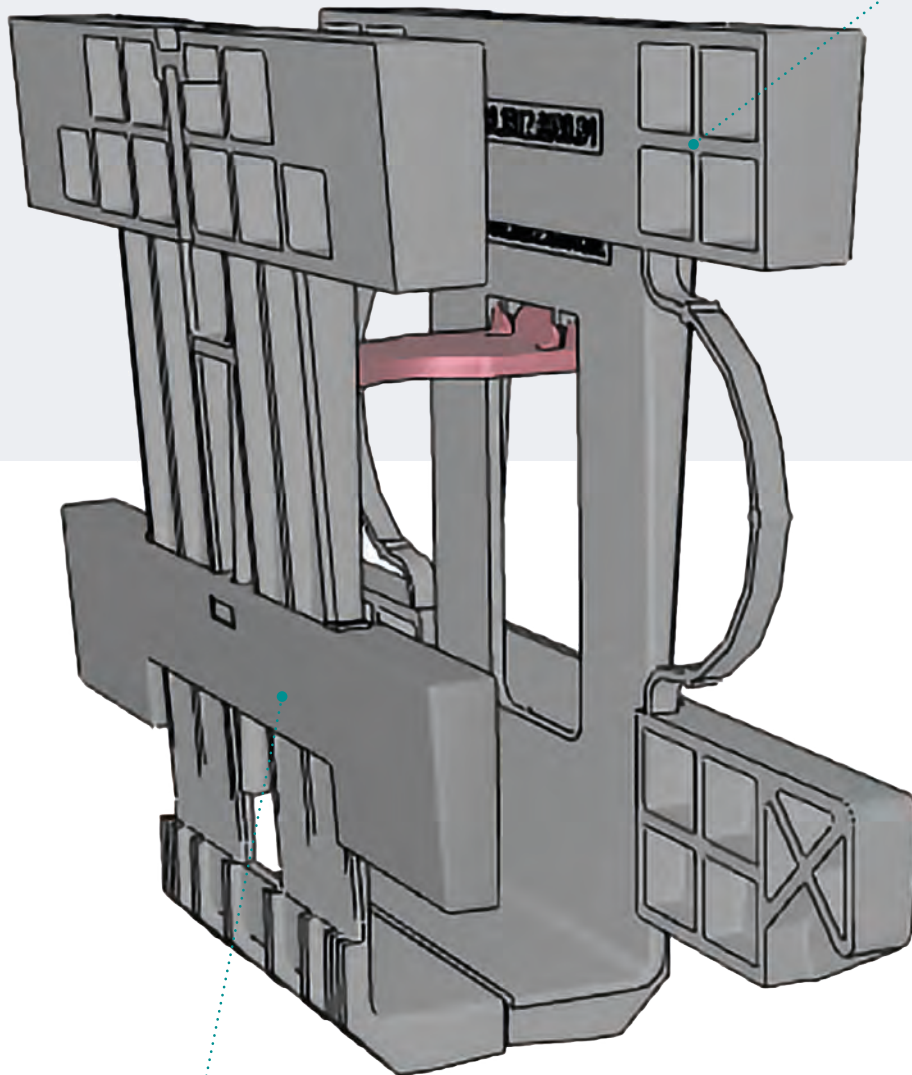


Épaisseur du verre 6/6, 8/8, 10/10 et 12/12

Le système de support de verre et joint caoutchouc est également conçu pour être modulaire. L'alignement parfait du centre est obtenu avec toutes les épaisseurs du verre et la symétrie du verre dans le profilé est garantie.



Serrage du verre sur 4 points centrés  
en vis-à-vis sans pointe de tension  
dans le verre



Réglage fin du verre en ajustant la hauteur  
du point de serrage inférieur.  
Réglable avec précision avec le set d'outils  
de SPARQ avant la pose du verre!



8

SUPPORTS DE VERRE ET  
JOINTS CAOUTCHOUC



## Support de verre



- Pour le réglage et le serrage des panneaux de verre dans le profilé de verre
- Disponible pour différentes épaisseurs de verre
- UE = 16 pièces, pour 5 m garde-corps
- UE = 80 pièces, pour 25 m garde-corps

Composition du verre	Epaisseur du verre	Numéro d'article L = 5000 mm	Numéro d'article L = 2500 mm
● 6.6.2 - 6.6.4	12.76 - 13.52 mm	SP.400.0606.0050.00	SP.400.0606.0250.00
● 8.8.2 - 8.8.4	16.76 - 17.52 mm	SP.400.0808.0050.00	SP.400.0808.0250.00
● 10.10.2 - 10.10.4	20.76 - 21.52 mm	SP.400.1010.0050.00	SP.400.1010.0250.00
● 12.12.2 - 12.12.4	24.76 - 25.52 mm	SP.400.1212.0050.00	SP.400.1212.0250.00

## Cales individuelles support de verre



- Cales perdues ou cassées lors du (dés)assemblage?  
UE = 16 pièces

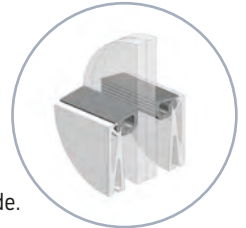
Composition du verre	Epaisseur du verre	Numéro d'article
● 6.6.2 - 6.6.4	12.76 - 13.52 mm	SP.400.0606.0050.04
● 8.8.2 - 8.8.4	16.76 - 17.52 mm	SP.400.0808.0050.04
● 10.10.2 - 10.10.4	20.76 - 21.52 mm	SP.400.1010.0050.04
● 12.12.2 - 12.12.4	24.76 - 25.52 mm	SP.400.1212.0050.04

## Caoutchouc standard



- Caoutchouc standard pour étanchéité entre verre et profilé de verre
- Convient pour le côté courant et le côté descendant

S'encliquette tout simplement dans le profilé par mécanisme de clic en forme de flèche. Couleur: noir, également disponible en gris sur demande.



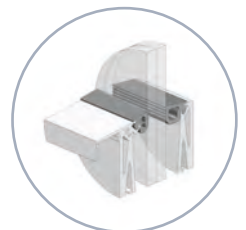
Composition du verre	Epaisseur du verre	Numéro d'article 2 x L = 5000 mm	Numéro d'article 2 x L = 2500 mm
● 6.6.2 - 6.6.4	12.76 - 13.52 mm	SP.450.0606.0050.00	SP.450.0606.0250.00
● 8.8.2 - 8.8.4	16.76 - 17.52 mm	SP.450.0808.0050.00	SP.450.0808.0250.00
● 10.10.2 - 10.10.4	20.76 - 21.52 mm	SP.450.1010.0050.00	SP.450.1010.0250.00
● 12.12.2 - 12.12.4	24.76 - 25.52 mm	SP.450.1212.0050.00	SP.450.1212.0250.00

## Caoutchouc pour habillage, topcover et floorconnect



- Étanchéité entre verre et profilé de verre avec habillage, topcover ou floorconnect
- Convient pour le côté courant et le côté descendant

S'encliquette tout simplement dans le profilé par mécanisme de clic en forme de flèche. Couleur: noir, également disponible en gris sur demande.

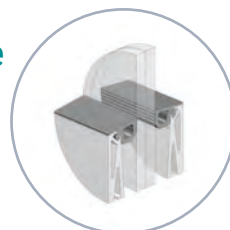


Composition du verre	Epaisseur du verre	Numéro d'article 2 x L = 5000 mm	Numéro d'article 2 x L = 2500 mm
● 6.6.2 - 6.6.4	12.76 - 13.52 mm	SP.450.0606.0050.05	SP.450.0606.0250.05
● 8.8.2 - 8.8.4	16.76 - 17.52 mm	SP.450.0808.0050.05	SP.450.0808.0250.05
● 10.10.2 - 10.10.4	20.76 - 21.52 mm	SP.450.1010.0050.05	SP.450.1010.0250.05
● 12.12.2 - 12.12.4	24.76 - 25.52 mm	SP.450.1212.0050.05	SP.450.1212.0250.05



## Caoutchouc standard avec longue lèvre

Vous ne souhaitez pas voir le profilé de verre en aluminium d'en haut ? Ce caoutchouc recouvre entièrement le dessus. Étanchéité entre verre et profilé de verre. Convient pour le côté courant et le côté descendant.



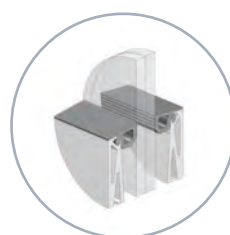
S'encliquette tout simplement dans le profilé par mécanisme de clic en forme de flèche. Couleur: noir, également disponible en gris sur demande.

Composition du verre	Épaisseur du verre	Numéro d'article	
		2 x L = 5000 mm	2 x L = 2500 mm
● 6.6.2 - 6.6.4	12.76 - 13.52 mm	SP.450.0606.0050.07	SP.450.0606.0250.07
● 8.8.2 - 8.8.4	16.76 - 17.52 mm	SP.450.0808.0050.07	SP.450.0808.0250.07
● 10.10.2 - 10.10.4	20.76 - 21.52 mm	SP.450.1010.0050.07	SP.450.1010.0250.07
● 12.12.2 - 12.12.4	24.76 - 25.52 mm	SP.450.1212.0050.07	SP.450.1212.0250.07



## Caoutchouc pliage

Il y a une connexion de pliage à votre garde-corps? Ce caoutchouc a une ouverture horizontale dans laquelle vous pouvez glisser le pliage. Étanchéité entre verre et profilé de verre. Convient pour le côté courant et le côté descendant.



S'encliquette tout simplement dans le profilé par mécanisme de clic en forme de flèche. Couleur: noir, également disponible en gris sur demande.

Composition du verre	Épaisseur du verre	Numéro d'article	
		2 x L = 5000 mm	2 x L = 2500 mm
● 6.6.2 - 6.6.4	12.76 - 13.52 mm	SP.450.0606.0050.02	SP.450.0606.0250.02
● 8.8.2 - 8.8.4	16.76 - 17.52 mm	SP.450.0808.0050.02	SP.450.0808.0250.02
● 10.10.2 - 10.10.4	20.76 - 21.52 mm	SP.450.1010.0050.02	SP.450.1010.0250.02
● 12.12.2 - 12.12.4	24.76 - 25.52 mm	SP.450.1212.0050.02	SP.450.1212.0250.02



## Pont en caoutchouc

Votre profilé s'étend-il plus loin que les panneaux de verre? Ce caoutchouc ferme complètement l'ouverture. Peut également être combiné avec pliage en continu, habillage ou topcover!



Longueur : 1000 mm  
UE = 1

Couleur : noir, également disponible en gris sur demande

Numéro d'article  
SP.450.1000.0010.00

**Astuce !** Dans le chapitre 10, vous trouverez divers outils et accessoires pour faciliter le montage des supports de verre et des caoutchoucs. Pensez à des ensembles d'outils avec les outils et les lubrifiants nécessaires pour les caoutchoucs.



La touche finale pour  
un look stylé.

Landgoed Lauswolt - Beetsterzwaag

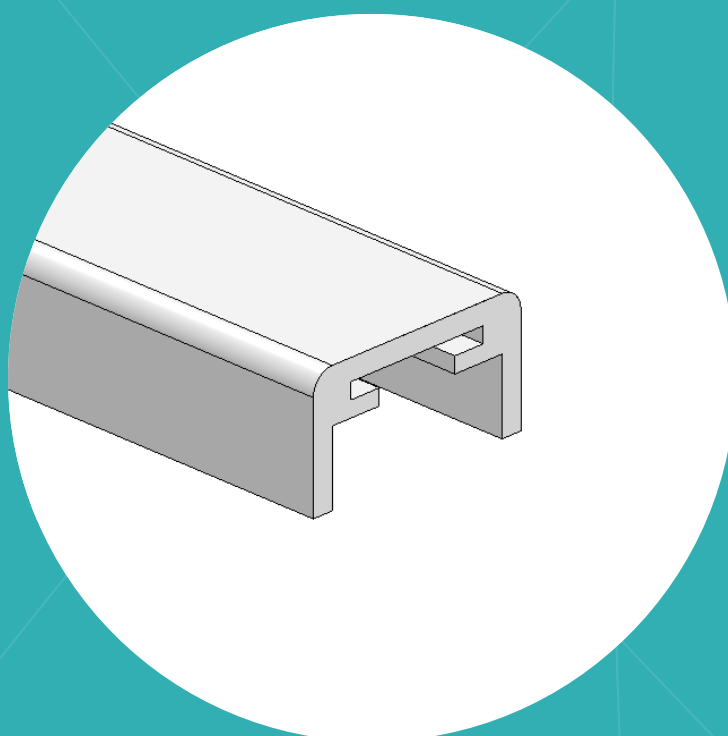


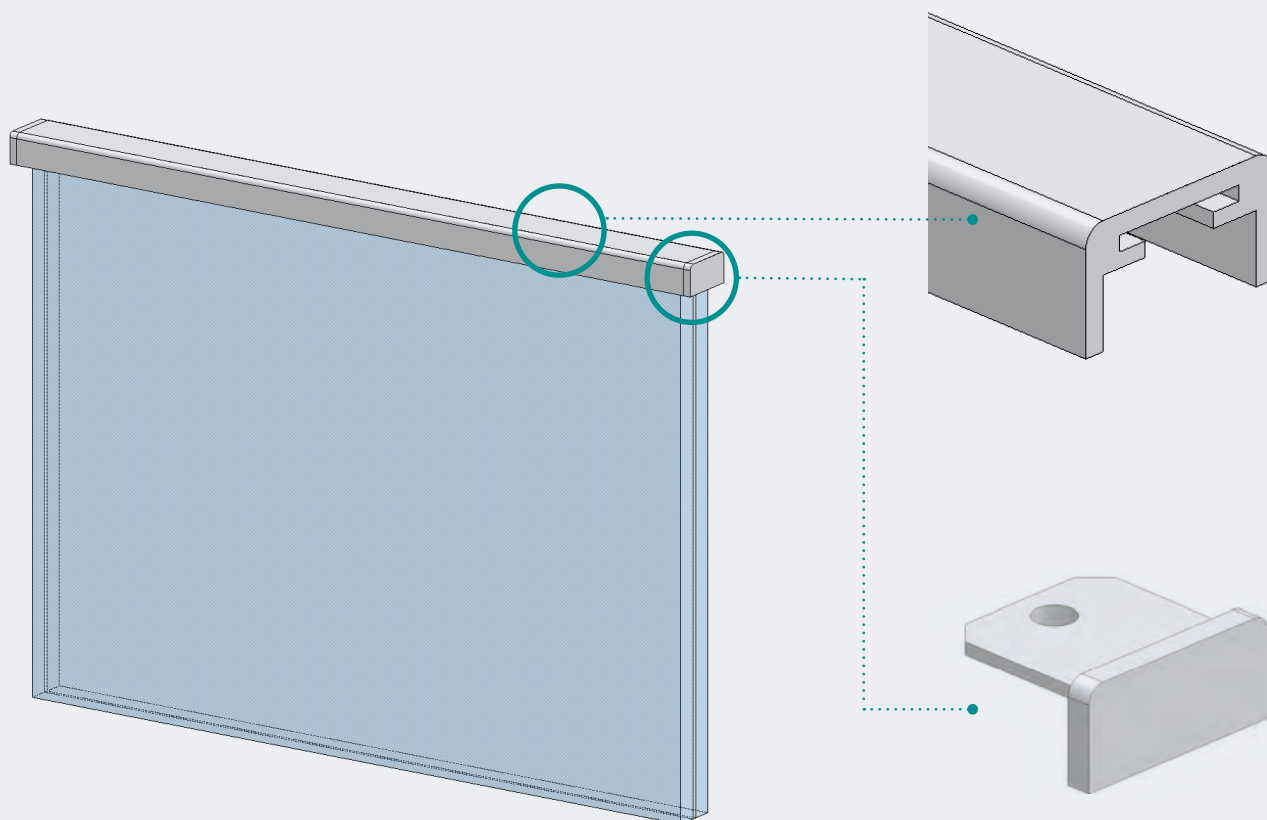
## MAINS COURANTES

Spécifications et applications ..... 72

Système de main courante aluminium ..... 73

Système de main courante acier inoxydable ..... 77





## CARACTÉRISTIQUES DU PRODUIT

Les garde-corps en verre de SPARQ peuvent être finies avec différents types de mains courantes au-dessus le verre. Les mains courantes apportent une finition élégante au garde-corps et contribuent à sa stabilité. De plus, dans les applications extérieures, il offre une protection du film entre le verre, ce qui prévient le risque de délaminage.

Vous disposez d'un large choix de mains courantes en termes de conception et de matériaux.

En ce qui concerne les mains courantes, vous disposez d'un large choix de design et de matériaux. La gamme de produits se compose d'un vaste système de mains courantes en aluminium et en acier inoxydable.

En plus des éléments standard, une personnalisation basée sur le projet est possible. Pensez aux mains courantes en bois ou tubulaires en acier inoxydable. N'hésitez pas à nous contacter.

## SPÉCIFICATIONS ET APPLICATIONS



Épaisseur du verre 6/6, 8/8, 10/10, 12/12, 15/15.



Disponible en couleur RAL de votre choix



Préfabriqué disponible sur mesure







### U-profilé 18 x 12 mm



Matériel : Aluminium  
Largeur x hauteur : 18 x 12 mm  
Longueur : 5000 mm  
UE = 1

Interne 14 mm, pour épaisseurs de verre 12.76 et 13.52 mm

Traitement	Numéro d'article
Non traité	SP.600.1812.0050.10
Anodisé naturel	SP.600.1812.0050.11

### U-profilé 22 x 12 mm



Matériel : Aluminium  
Largeur x hauteur : 22 x 12 mm  
Longueur : 5000 mm  
UE = 1

Interne 18 mm, pour épaisseurs de verre 16.76 et 17.52 mm

Traitement	Numéro d'article
Non traité	SP.600.2212.0050.10
Anodisé naturel	SP.600.2212.0050.11

### U-profilé 26 x 12 mm



Matériel : Aluminium  
Largeur x hauteur : 26 x 12 mm  
Longueur : 5000 mm  
UE = 1

Interne 22 mm, pour épaisseurs de verre 20.76 et 21.52 mm

Traitement	Numéro d'article
Non traité	SP.600.2612.0050.10
Anodisé naturel	SP.600.2612.0050.11

### U-profilé 32 x 12 mm



Matériel : Aluminium  
Largeur x hauteur : 32 x 12 mm  
Longueur : 5000 mm  
UE = 1

Interne 26 mm, pour épaisseurs de verre 24.76 et 25.52 mm

Traitement	Numéro d'article
Non traité	SP.600.3212.0050.10
Anodisé naturel	SP.600.3212.0050.11



## U-profilé 36 x 12 mm

Matériel : Aluminium  
 Largeur x hauteur : 36 x 12 mm  
 Longueur : 5000 mm  
 UE = 1

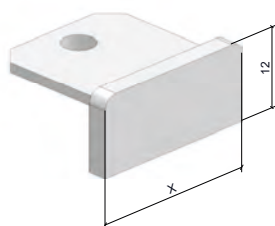


Interne 32 mm, pour épaisseurs de verre 30.76 et 31.52 mm

Traitement	Numéro d'article
Non traité	SP.600.3612.0050.10
Anodisé naturel	SP.600.3612.0050.11

## Embout U-profilé

Matériel : Aluminium  
 UE = 1

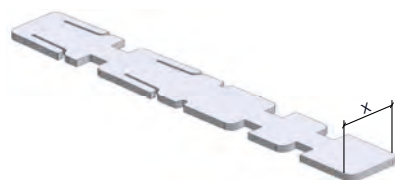


	Numéro d'article	Numéro d'article
	Non traité	Anodisé naturel
18 x 12 mm	SP.600.2300.1812.10	SP.600.2300.1812.11
22 x 12 mm	SP.600.2300.2212.10	SP.600.2300.2212.11
26 x 12 mm	SP.600.2300.2612.10	SP.600.2300.2612.11
32 x 12 mm	SP.600.2300.3212.10	SP.600.2300.3212.11
36 x 12 mm	SP.600.2300.3612.10	SP.600.2300.3612.11

## Raccord droit

Matériel : Acier inoxydable 316

- Pour le raccordement droit de profilés de main courante  
 UE = 1

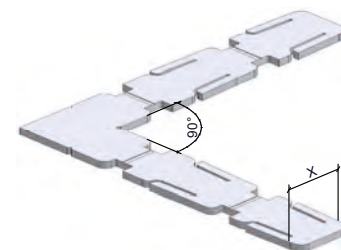


Pour mains courantes	Numéro d'article
U - 18 / 22 x 12	SP.600.2200.2200.31
U - 26 / 32 / 36 x 12 et bloc 70 x 30	SP.600.2200.2600.31

## Raccord 90°

Matériel : Acier inoxydable 316

- Pour le raccordement de profilés de main courante avec des coins en onglet de 90°  
 UE = 1

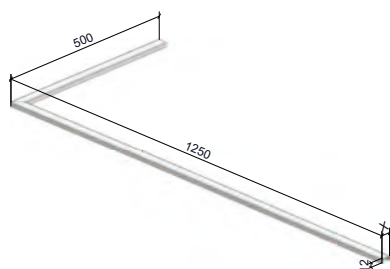


Pour mains courantes	Numéro d'article
U - 18 / 22 x 12	SP.600.2210.2200.31
U - 26 / 32 / 36 x 12 et bloc 70 x 30	SP.600.2210.2600.31

## Pièce d'angle U-profilé gauche

Matériel : Aluminium  
Longueur : 1250 x 500 mm

- Angle assemblé (gauche) avec raccord  
UE = 1



	Numéro d'article	Numéro d'article
	Non traité	Anodisé naturel
18 x 12 mm	SP.600.1812.2211.10	SP.600.1812.2211.11
22 x 12 mm	SP.600.2212.2211.10	SP.600.2212.2211.11
26 x 12 mm	SP.600.2612.2211.10	SP.600.2612.2211.11
32 x 12 mm	SP.600.3212.2211.10	SP.600.3212.2211.11
36 x 12 mm	SP.600.3612.2211.10	SP.600.3612.2211.11

## Pièce d'angle U-profilé droite

Matériel : Aluminium  
Longueur : 1250 x 500 mm

- Angle assemblé (droite) avec raccord  
UE = 1

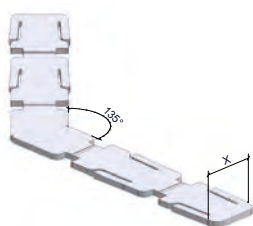


	Numéro d'article	Numéro d'article
	Non traité	Anodisé naturel
18 x 12 mm	SP.600.1812.2212.10	SP.600.1812.2212.11
22 x 12 mm	SP.600.2212.2212.10	SP.600.2212.2212.11
26 x 12 mm	SP.600.2612.2212.10	SP.600.2612.2212.11
32 x 12 mm	SP.600.3212.2212.10	SP.600.3212.2212.11
36 x 12 mm	SP.600.3612.2212.10	SP.600.3612.2212.11

## Raccord 135°

Matériel : Acier inoxydable 316

- Pour le raccordement de profilés de main courante avec des coins en onglet de 135°  
UE = 1

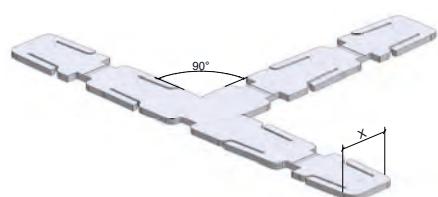


Pour mains courantes	Numéro d'article
U - 18 / 22 x 12	SP.600.2230.2200.31
U - 26 / 32 / 36 x 12 et bloc 70 x 30	SP.600.2230.2600.31

## Raccord modèle T

Matériel : Acier inoxydable 316

- Pour le raccordement de profilés de main courante en 90° en forme T  
UE = 1

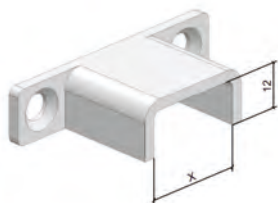


Pour mains courantes	Numéro d'article
U - 18 / 22 x 12	SP.600.2220.2200.31
U - 26 / 32 / 36 x 12 et bloc 70 x 30	SP.600.2220.2600.31



## Raccord mural U-profilé

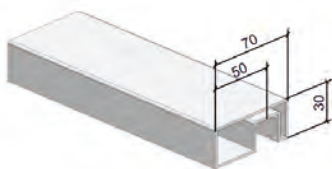
Matériel : Aluminium  
UE = 1



	Numéro d'article	Numéro d'article
	Non traité	Anodisé naturel
18 x 12 mm	SP.600.2400.1812.10	SP.600.2400.1812.11
22 x 12 mm	SP.600.2400.2212.10	SP.600.2400.2212.11
26 x 12 mm	SP.600.2400.2612.10	SP.600.2400.2612.11
32 x 12 mm	SP.600.2400.3212.10	SP.600.2400.3212.11
36 x 12 mm	SP.600.2400.3612.10	SP.600.2400.3612.11

## Main courante en bloc 70 x 30 mm

Matériel : Aluminium  
Largeur x hauteur : 70 x 30 mm  
Longueur : 5000 mm  
UE = 1

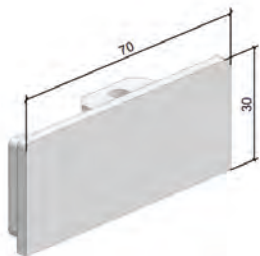


Interne 22 mm, pour épaisseurs de verre jusqu'à 21.52 mm. À fraiser jusqu'à 32 mm interne.

Traitement	Numéro d'article
Non traité	SP.600.7030.0050.10

## Embout main courante en bloc 70 x 30 mm

Matériel : Aluminium  
UE = 1



Traitement	Numéro d'article
Non traité	SP.600.2300.7030.10

## U-profilé 18 x 12 mm acier inoxydable

Matériel : Acier inoxydable  
Largeur x hauteur : 18 x 12 mm  
Longueur : 5000 mm



Interne 15 mm, 14 mm après application de raccord, pour épaisseurs de verre 12.76 et 13.52 mm

	Numéro d'article
Acier inoxydable 304	SP.600.1812.0050.21
Acier inoxydable 316	SP.600.1812.0050.31

## U-profilé 22 x 12 mm acier inoxydable



Matériel : Acier inoxydable  
 Largeur x hauteur : 12 x 12 mm  
 Longueur : 5000 mm

Interne 19 mm, 18 mm après application de raccord, pour épaisseurs de verre 16.76 et 17.52 mm

	Numéro d'article
Acier inoxydable 304	SP.600.2212.0050.21
Acier inoxydable 316	SP.600.2212.0050.31

## U-profilé 26 x 12 mm acier inoxydable



Matériel : Acier inoxydable  
 Largeur x hauteur : 26 x 12 mm  
 Longueur : 5000 mm

Interne 23 mm, 22 mm après application de raccord, pour épaisseurs de verre 20.76 et 21.52 mm

	Numéro d'article
Acier inoxydable 304	SP.600.2612.0050.21
Acier inoxydable 316	SP.600.2612.0050.31

## U-profilé 30 x 12 mm acier inoxydable



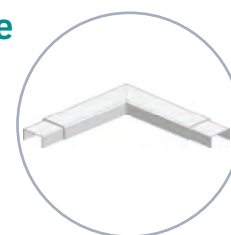
Matériel : Acier inoxydable  
 Largeur x hauteur : 30 x 12 mm  
 Longueur : 5000 mm

Interne 27 mm, 26 mm après application de raccord, pour épaisseurs de verre 24.76 et 25.52 mm

	Numéro d'article
Acier inoxydable 304	SP.600.3012.0050.21
Acier inoxydable 316	SP.600.3012.0050.31

## Pièce d'angle U-profilé acier inoxydable

Matériel : Acier inoxydable  
 Longueur : 50 x 50 mm  
 UE = 1



Convient pour une utilisation comme angle intérieur et extérieur.  
 Utilisez le raccord U-profilé en acier inoxydable pour une connexion moulante avec la partie main courante droite.



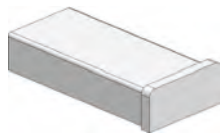
	Numéro d'article	Numéro d'article
	Acier inoxydable 304 (emploi à l'intérieur)	Acier inoxydable 316 (emploi à l'extérieur)
18 x 12 mm	SP.600.2210.1812.21	SP.600.2210.1812.31
22 x 12 mm	SP.600.2210.2212.21	SP.600.2210.2212.31
26 x 12 mm	SP.600.2210.2612.21	SP.600.2210.2612.31
30 x 12 mm	SP.600.2210.3012.21	SP.600.2210.3012.31



## Embout U-profilé acier inoxydable

Matériel : Acier inoxydable  
UE = 1

Embout avec raccord en acier inoxydable. Le raccord fonctionne comme un sous-joint sous le profilé de main courante. Tout d'abord, installez l'embout sur le verre, puis placez la partie main courante sur la partie raccord de l'embout.

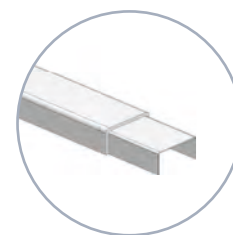


	Numéro d'article	Numéro d'article
	Acier inoxydable 304 (emploi à l'intérieur)	Acier inoxydable 316 (emploi à l'extérieur)
18 x 12 mm	SP.600.2300.1812.21	SP.600.2300.1812.31
22 x 12 mm	SP.600.2300.2212.21	SP.600.2300.2212.31
26 x 12 mm	SP.600.2300.2612.21	SP.600.2300.2612.31
30 x 12 mm	SP.600.2300.3012.21	SP.600.2300.3012.31

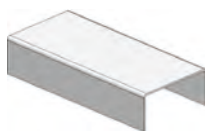
## Raccord U-profilé acier inoxydable

Matériel : Acier inoxydable  
UE = 1

Pour le raccordement de main courante droites, à la fois entre elles ainsi qu'avec les pièces d'angle. Le raccord fonctionne comme un sous-joint au lieu de la division. Tout d'abord, montez le raccord sur le verre puis posez la partie main courante sur le raccord.



Les raccords peuvent également être utilisés plus fréquemment sur des longueurs de main courante pour offrir une stabilité supplémentaire dans la main courante.



	Numéro d'article	Numéro d'article
	Acier inoxydable 304 (emploi à l'intérieur)	Acier inoxydable 316 (emploi à l'extérieur)
18 x 12 mm	SP.600.2200.1812.21	SP.600.2200.1812.31
22 x 12 mm	SP.600.2200.2212.21	SP.600.2200.2212.31
26 x 12 mm	SP.600.2200.2612.21	SP.600.2200.2612.31
30 x 12 mm	SP.600.2200.3012.21	SP.600.2200.3012.31

## Raccord mural U-profilé acier inoxydable

Matériel : Acier inoxydable  
UE = 1

Raccord mural avec raccord en acier inoxydable. Le raccord fonctionne comme un sous-joint sous le profilé de main courante. Tout d'abord, montez le raccord mural sur le verre, puis posez la partie main courante sur la partie raccord du raccord mural.



	Numéro d'article	Numéro d'article
	Acier inoxydable 304 (emploi à l'intérieur)	Acier inoxydable 316 (emploi à l'extérieur)
18 x 12 mm	SP.600.2400.1812.21	SP.600.2400.1812.31
22 x 12 mm	SP.600.2400.2212.21	SP.600.2400.2212.31
26 x 12 mm	SP.600.2400.2612.21	SP.600.2400.2612.31
30 x 12 mm	SP.600.2400.3012.21	SP.600.2400.3012.31

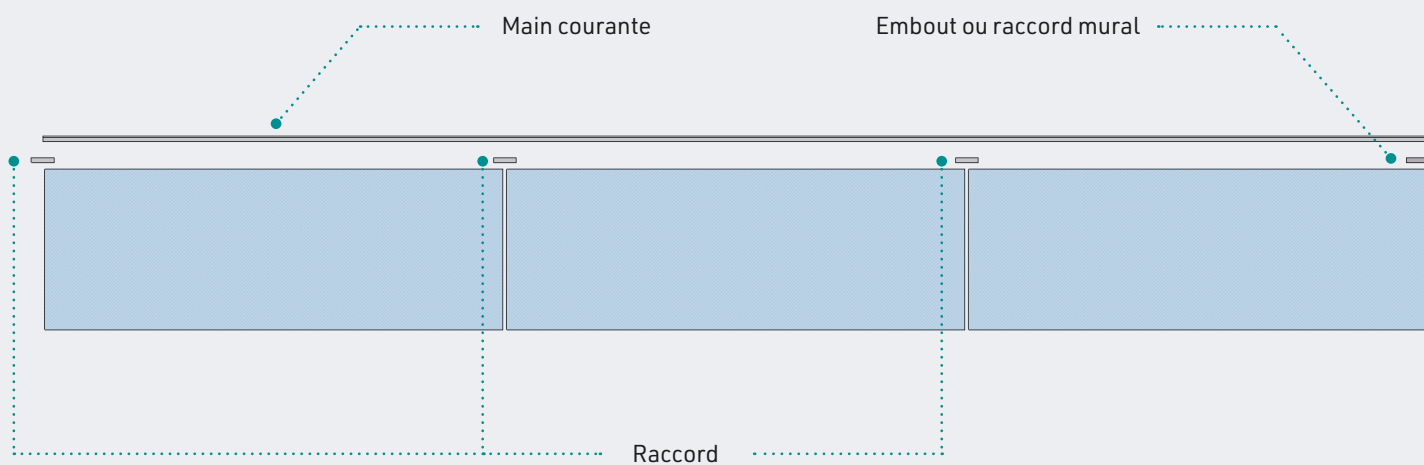


## Kit de montage transparent

Kit de montage transparent  
Contenu : 290 ml

- Convient pour coller des mains courantes sur du verre (feuilleté)  
UE = 1

Numéro d'article  
SP.600.7006.0000.02





Hunkemöller - Almere



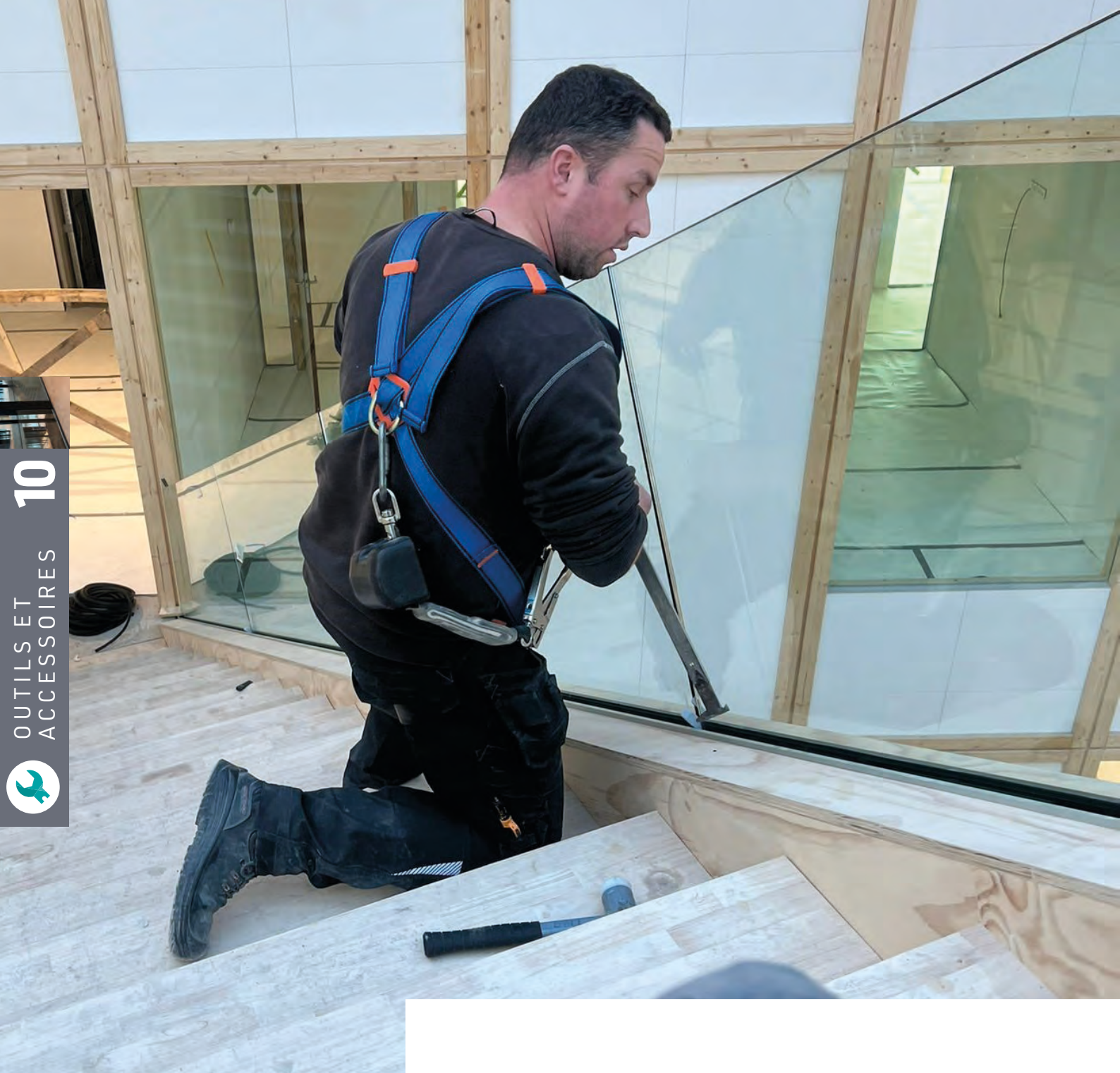
# 10



## OUTILS ET ACCESSOIRES

Caractéristiques du produit .....	82
Outils et accessoires .....	83





## CARACTÉRISTIQUES DU PRODUIT

Montez votre garde-corps avec succès et efficacité. Les produits de SPARQ ont tout ce dont vous avez besoin pour vous faciliter le travail. Il est important de disposer des bons outils et des bons accessoires pour ce faire. En tant que spécialiste de projet, nous le savons mieux que quiconque grâce à notre propre expérience! Nous vous fournissons tout ce dont vous avez besoin.

L'ensemble d'outils SPARQ est indispensable pour un bon travail de montage. Il contient tous les outils nécessaires pour ajuster et monter un garde-corps de SPARQ.

De plus, nous proposons une gamme d'accessoires utiles tels que des clés à douille longue, des gabarits de perçage et des lubrifiants pour faciliter le montage des caoutchoucs.

Des questions sur le montage? Téléchargez nos instructions de montage via le site web ou contactez-nous pour obtenir des conseils d'experts qui réalisent également eux-mêmes des projets au quotidien.



## SPARQ Ensemble d'outils

Ensemble d'outils avec tout l'outillage spécifique dont vous avez besoin pour le montage d'un garde-corps de SPARQ.

L'ensemble se compose de:

- un niveau à bulle bloc pour le réglage du profilé de serrage
- outil de niveau à bulle pour le réglage des supports en verre
- un embout de tournevis pour le réglage du support en verre
- outillage pour frapper et le retrait des cales
- outillage pour le montage du caoutchouc

UE = 1

Numéro d'article

SP.800.4000.0000.00



## Clé à douille longue

Clé à douille longue pour un serrage facile des écrous dans le profilé du garde-corps.

Hexagone externe.

UE = 1

	Numéro d'article
Douille longue 15 pour écrou à bride M10	SP.800.7000.1015.81
Douille longue 17 pour écrou M10	SP.800.7000.1017.81
Douille longue 18 pour écrou à bride M12	SP.800.7000.1218.81
Douille longue 19 pour écrou M12	SP.800.7000.1219.81

## Gabarit de perçage

Moule avec motif de trous de perçage des profilés de SPARQ pour indiquer et percer rapidement et facilement les trous d'ancrage pour votre garde-corps de SPARQ. Equipé de plaques de suspension réglables pour faciliter l'emploi même dans une application de montage latéral.

Matériel : Acier

- Trous de perçage équipés de douilles de perçage pour une longue durée de vie

UE = 1



	Numéro d'article
L = 1000 mm	SP.800.7030.0100.81
L = 2500 mm	SP.800.7030.0250.81
L = 5000 mm	SP.800.7030.0500.81



## Pistolet à mortier manuel

Pistolet à mortier manuel pour les travaux avec mortier d'ancrage chimique.  
À utiliser avec le mortier d'ancrage chimique (SP.200.0200.0500.00).  
UE = 1

Numéro d'article

SP.800.5000.0000.00



## Bec mélangeur

Bec mélangeur à utiliser avec des emballages de mortier d'ancrage déjà ouverts.  
À utiliser avec le mortier d'ancrage chimique (SP.200.0200.0500.00).  
UE = 1

Numéro d'article

SP.200.0200.0000.00



## Lubrifiant pour montage de caoutchouc

Lubrifiant de haute qualité pour un montage facile des caoutchoucs.  
Sèche uniformément sans laisser de traces.  
UE = 1

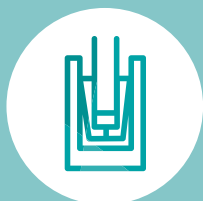
Numéro d'article

SP.800.0450.0000.00



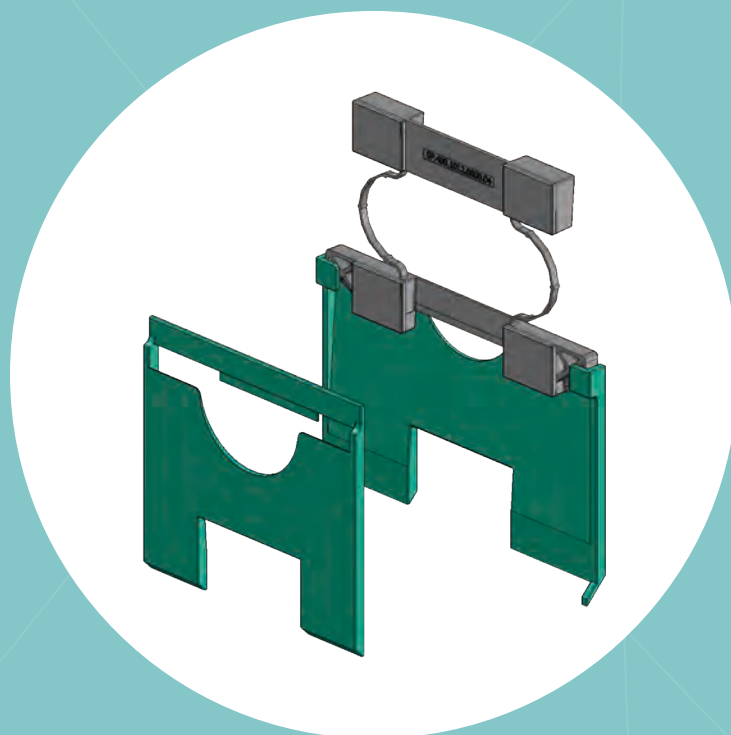
La solution pour monter du  
verre sur un escalier en acier.

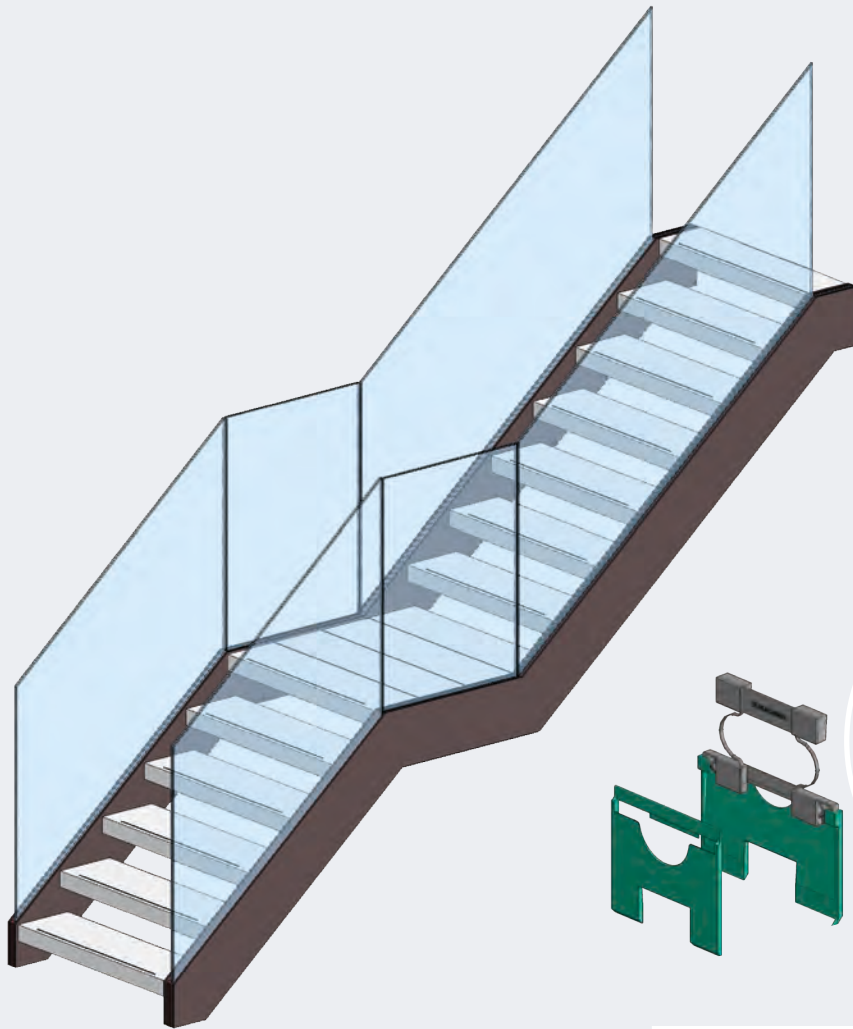
Noorderpoort College - Groningen



## SUPPORTS DE LIMON D'ESCALIER

Spécifications et applications .....	88
Éléments du système .....	90





## CARACTÉRISTIQUES DU PRODUIT

Le système se compose d'un support en verre en matières synthétiques avec une cale avec des pièces de remplissage qui s'insèrent dans une cavité de 110 x 45 mm.

Les panneaux de verre sont faciles et rapides à monter et à ajuster, sans l'utilisation de mortiers et de mastics.

Le caoutchouc et la cale sont amovibles, ainsi le panneau de verre est facile à démonter.

## SPÉCIFICATIONS ET APPLICATIONS



Épaisseur du verre

6/6, 8/8, 10/10 et 12/12



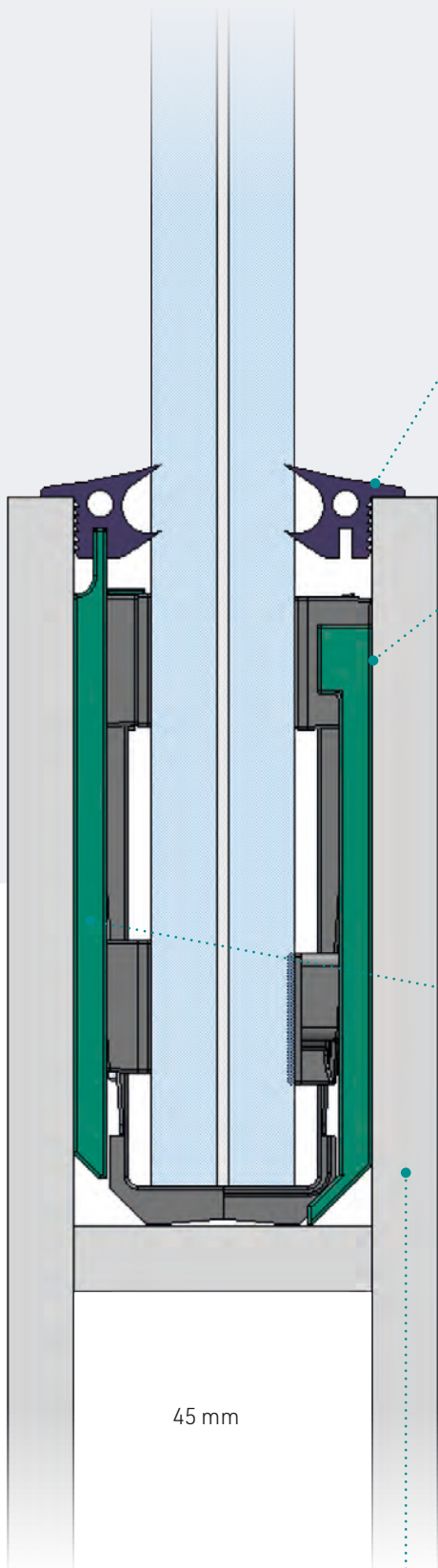
Cavité requise dans le limon

110 x 45 mm (h x l)





110 mm



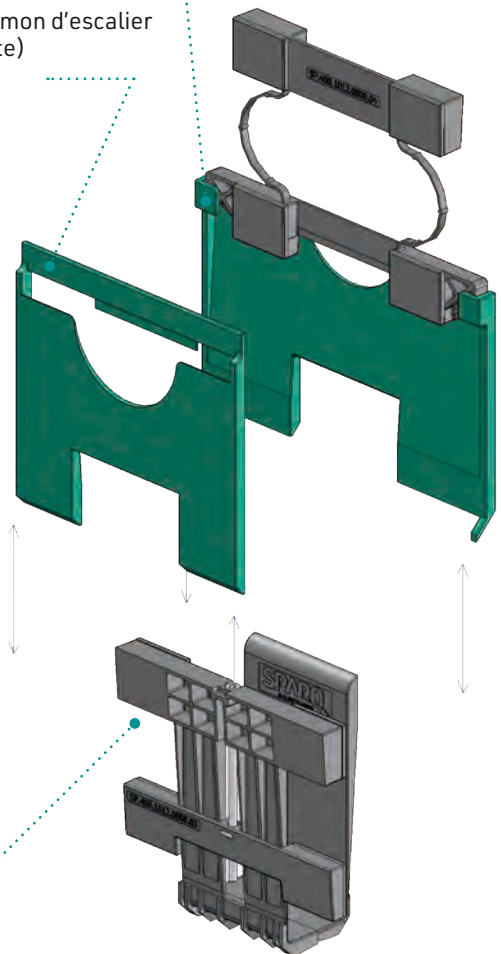
Caoutchouc de limon d'escalier

Support de limon d'escalier  
(côté de marche)

Support de limon d'escalier  
(côté de chute)

Construction de limon  
d'escalier en acier  
110 x 45 mm interne

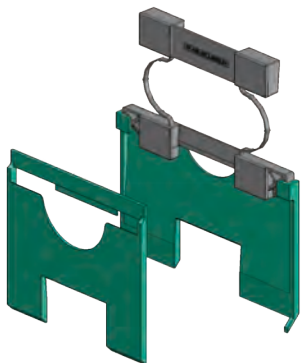
Support de verre



11

SUPPORTS DE  
LIMON D'ESCALIER



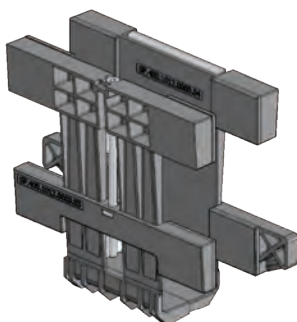


## SPARQ Support de limon d'escalier

Pièce de remplissage pour appliquer le SPARQ support de verre dans un limon d'escalier en acier.

Longueur : pour 5 m de garde-corps  
UE = 16 pièces

Numéro d'article  
SP.400.3000.0050.00



## SPARQ Support de verre

Pour l'ajustement et le serrage des panneaux de verre dans le limon d'escalier en acier. Disponible pour différentes épaisseurs de verre.

Longueur : pour 5 m de garde-corps  
UE = 16 pièces

Composition du verre	Épaisseur du verre	Numéro d'article
● 6.6.2 - 6.6.4	12.76 - 13.52 mm	SP.400.0606.0050.00
● 8.8.2 - 8.8.4	16.76 - 17.52 mm	SP.400.0808.0050.00
● 10.10.2 - 10.10.4	20.76 - 21.52 mm	SP.400.1010.0050.00
● 12.12.2 - 12.12.4	24.76 - 25.52mm	SP.400.1212.0050.00



## SPARQ Caoutchouc limon d'escalier

Pour le scellement entre le verre et le limon d'escalier en acier. Convient à la fois pour les côtés de marche et les côtés de chute.

Longueur : 7500 mm  
Couleur : noir  
UE = 2x L = 7500 mm

Composition du verre	Épaisseur du verre	Numéro d'article
● 6.6.2 - 6.6.4	12.76 - 13.52 mm	SP.400.0606.0750.30
● 8.8.2 - 8.8.4	16.76 - 17.52 mm	SP.400.0808.0750.30
● 10.10.2 - 10.10.4	20.76 - 21.52 mm	SP.400.1010.0750.30
● 12.12.2 - 12.12.4	24.76 - 25.52mm	SP.400.1212.0750.30



## SPARQ Ensemble d'outils escalier

Ensemble d'outils avec tout l'outillage spécifique pour le montage.

Numéro d'article  
SP.800.5000.0000.00



11

SUPPORTS DE  
LIMON D'ESCALIER



Avec une couleur assortie au profilé ou à la main courante, le garde-corps s'intègre encore mieux au design.

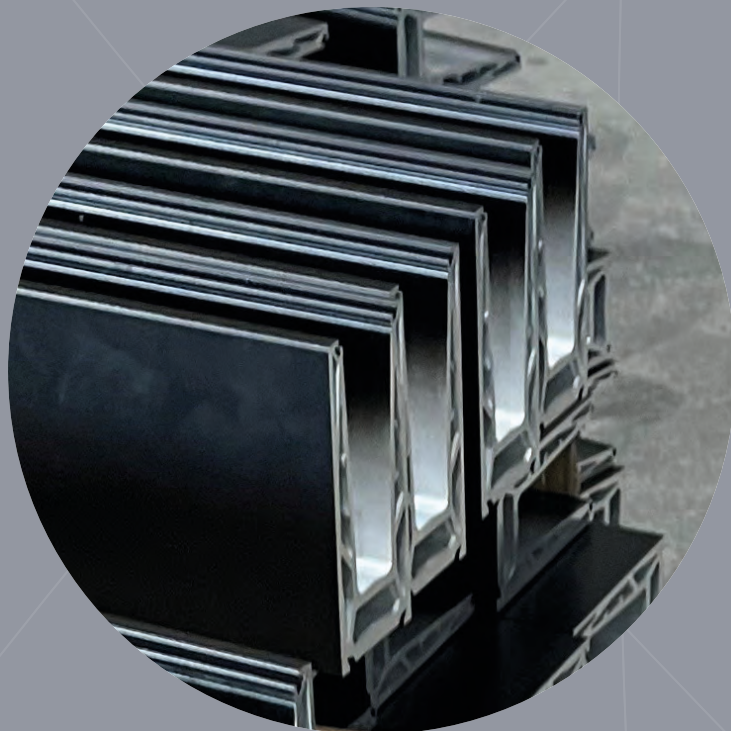
Villa - Schoorl

# 12



## COULEURS ET STYLES

Caractéristiques du produit .....	94
Revêtements .....	95





## CARACTÉRISTIQUES DU PRODUIT

Les éléments en aluminium sont standard en stock en naturel anodisé (25 µm). Il s'agit d'un traitement de surface de haute qualité qui offre une excellente résistance à la corrosion même dans les zones côtières.

Bien sûr, cela ne donne pas l'apparence souhaitée dans toutes les situations. Nous pouvons également fournir nos produits dans n'importe quelle couleur désirée. Celle-ci est alors appliquée spécialement pour le projet par revêtement par poudre ou anodisation colorée.

Les revêtements par poudre sont disponibles dans chaque couleur RAL standard. Standard est un revêtement lisse avec 70% de brillance (brillant satiné). Si souhaité, le revêtement peut également être mat (30 % de brillance) ou être fini d'une structure fine. Indiquez clairement dans votre commande!

Le revêtement par poudre peut être appliqué dans différentes qualités et épaisseurs de couche, le choix dépend surtout du climat de l'application. Pour les anodisations colorées, il y a une épaisseur de couche standard de 25 µm. Les anodisations colorées sont disponibles en différentes variations de tons argent, champagne, bronze et noir.



12

COULEURS ET  
STYLES



---

## Revêtement par poudre

- Revêtement par poudre dans une couleur RAL standard de votre choix
- Standard brillant 70 % ; mat ou texturé fin disponible sur demande
- Possible sur toutes les pièces en aluminium

Nombres et quantités selon votre ordre.

	Numéro d'article
Revêtement par poudre 1 couche	SP.850.1000.0001.00
Revêtement par poudre 2 couches	SP.850.1000.0002.00
Revêtement par poudre	SP.850.1000.0003.00
Pré-ano + revêtement par poudre	SP.850.1000.0004.00

---

## Anodisation colorée

- Anodisation colorée dans la couleur de votre choix.
- Possible sur toutes les pièces en aluminium
- Épaisseur de couche 25 µm

Nombres et quantités selon votre ordre.

Numéro d'article
SP.850.2000.0025.00



12

COULEURS ET  
STYLES



Avec le préfabriqué, nous offrons un garde-corps complet sur mesure pour votre projet.

De Twee Cheetah's - Artis Amsterdam



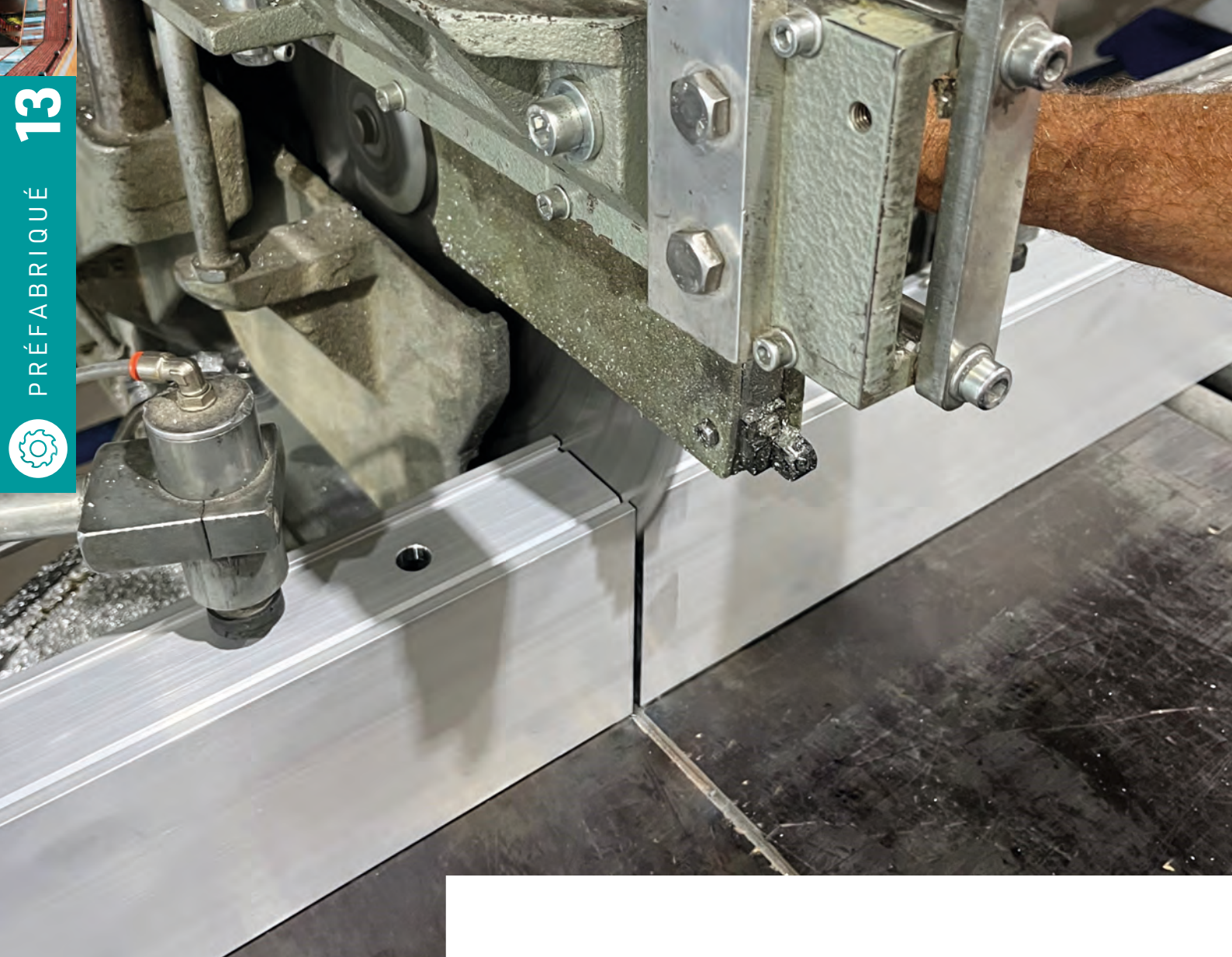
# 13



## PRÉFABRIQUÉ

Caractéristiques du produit .....	98
Opérations .....	98





## CARACTÉRISTIQUES DU PRODUIT

Nous sommes conscients que la main-d'œuvre est rare et que la connaissance est essentielle pour mener à bien les projets en toute sérénité. Avec Préfabriqué, nous mettons nos connaissances et nos facilités à votre disposition pour vous apporter un soutien maximal et vous aider à réaliser votre projet de manière efficace. Nous pouvons vous aider tout au long du processus de préparation et de réalisation de votre projet. Nous proposons des services d'ingénierie, des calculs structurels et une production sur mesure. Cela vous garantit un garde-corps parfaitement adapté et sur mesure.

Les données de votre projet et de mesure sont la pointe de départ. Sur la base de vos exigences, nous pouvons concevoir un projet pour vous et le produire sur mesure ou nous pouvons le produire sur la base de vos propres dessins. De cette manière, vous n'avez plus qu'à vous concentrer sur le processus de montage et vous pouvez obtenir des résultats rapides avec tous les éléments parfaitement adaptés à vos besoins.

## Opérations

	Numéro d'article
Services d'ingénierie	SP.800.0000.0300.00
Calculs structurels	SP.800.0000.0400.00
Production préfabriquée sur mesure	SP.800.0000.0500.00



**SPARQ Balustrades BV**

Icarus 2  
8448 CJ Heerenveen  
Pays-Bas

T +31 (0)513 61 70 73  
E [info@sparqbalustrades.nl](mailto:info@sparqbalustrades.nl)  
I [sparqbalustrades.nl](http://sparqbalustrades.nl)

